

КАРТА-ПЛАН ТЕРРИТОРИИ

40:16:020400

(номер кадастрового квартала (номера смежных кадастровых кварталов), являющегося (являющихся) территорией, на которой выполняются комплексные кадастровые работы)

Дата подготовки карты-плана территории 17.07.2020 г.

Пояснительная записка

1. Сведения о заказчике

АДМИНИСТРАЦИЯ МУНИЦИПАЛЬНОГО РАЙОНА "МОСАЛЬСКИЙ РАЙОН", ИНН: 4014002686, ОГРН: 1024000763236

(полное наименование органа местного самоуправления муниципального района или городского округа, органа исполнительной власти города федерального значения Москвы, Санкт-Петербурга или Севастополя, основной государственный регистрационный номер, идентификационный номер налогоплательщика)

(сведения об утверждении карты-плана территории)

2. Сведения о кадастровом инженере:

Фамилия, имя, отчество (при наличии отчества): Левина Мария МихайловнаСтраховой номер индивидуального лицевого счета: 13438300535Контактный телефон: +79602983010Адрес электронной почты и почтовый адрес, по которым осуществляется связь с кадастровым инженером: Вологодская область, город Вологда, ул. Карла Маркса, д.31, кв.57, sergee.maria2010@yandex.ruНаименование саморегулируемой организации кадастровых инженеров (СРО), членом которой является кадастровый инженер: Ассоциация СРО "Балтийское объединение кадастровых инженеров"Номер регистрации в государственном реестре лиц, осуществляющих кадастровую деятельность: 34523Сокращенное наименование юридического лица, если кадастровый инженер является работником юридического лица: ООО «Центр Межевания и Кадастра», Вологодская область, город Вологда, ул.Сергея Орлова, д.9, оф.103

3. Основания выполнения комплексных кадастровых работ

Муниципальный контракт №12 от 21.04.2020

(наименование и реквизиты государственного или муниципального контракта на выполнение комплексных кадастровых работ)

4. Перечень документов, использованных при подготовке карты-плана территории

№ п/п	Наименование документа	Реквизиты документа
1	2	3
1	Кадастровый план территории	№40/ИСХ/20-98864 от 12.03.2020
2	Выписка координат из каталога геодезических пунктов	№110/5412 от 21.05.2020, выдан Федеральная служба государственной регистрации, кадастра и картографии (Росреестр)

5. Сведения о геодезической основе, использованной при подготовке карты-плана территории

Система координат МСК-40, зона 1

№ п/п	Название пункта и тип	Класс геодезической сети	Координаты, м		Сведения о состоянии на 20.08.2020		
			X	Y	наружно о знака пункта	центр а пункт а	марк и
1	2	3	4	5	6	7	8
1	Плоское, пир.	3	444301.46	1241696.13	не обнаруже н	сохра нился	сохра нился
2	Пушкино, сигн.	2	462436.28	1247878.07	не обнаруже н	сохра нился	сохра нился
3	Быстрое, пир.	3	424549.80	1229113.28	не обнаруже н	сохра нился	сохра нился
4	Ефаново, пир.	1	485488.76	1239552.69	не обнаруже н	сохра нился	сохра нился

6. Сведения о средствах измерений

№ п/п	Наименование прибора (инструмента, аппаратуры)	Сведения об утверждении типа измерений	Реквизиты свидетельства о поверке прибора (инструмента, аппаратуры)
1	2	3	4
1	Аппаратура геодезическая спутниковая EFT M1 GNSS	53818-13, 19.11.2020	Свидетельство о поверке №1963461

7. Пояснения к разделам карты-плана территории

Сведения об уточняемых земельных участках							
1. Сведения о характерных точках границы уточняемого земельного участка с кадастровым номером 40:16:020400:13 Зона № МСК-40, зона 1							
Обозначение характерных точек границ	Существующие координаты, м		Уточненные координаты, м		Метод определения координат	Средняя квадратическая погрешность определения координат характерной точки (Mt), м	Формулы, примененные для расчета средней квадратической погрешности определения координат характерной точки (Mt), м
	X	Y	X	Y			
1	2	3	4	5	6	7	8
н77У	–	–	425383.42	1220148.59	Метод спутниковых геодезических измерений (определений)	0.10	–
н78У	–	–	425393.72	1220181.73	Метод спутниковых геодезических измерений (определений)	0.10	–
н79У	–	–	425319.08	1220202.85	Метод спутниковых геодезических измерений (определений)	0.10	–
н80У	–	–	425311.34	1220170.43	Метод спутниковых геодезических измерений (определений)	0.10	–
н77У	–	–	425383.42	1220148.59	Метод спутниковых геодезических измерений (определений)	0.10	–
2. Сведения о частях границ уточняемого земельного участка с кадастровым номером 40:16:020400:13							
Обозначение части границ		Горизонтальное проложение (S), м	Описание прохождения части границ	Отметка о наличии земельного спора о местоположении границ земельного участка			
от т.	до т.						
1	2	3	4	5			
н77У	н78У	34.70	–	–			
н78У	н79У	77.57	–	–			
н79У	н80У	33.33	–	–			
н80У	н77У	75.32	–	–			
3. Общие сведения об уточняемом земельном участке с кадастровым номером 40:16:020400:13							
№ п/п	Наименование характеристики земельного участка		Значение характеристики				
1	2		3				
1	Адрес земельного участка		Калужская обл, Мосальский р-н, Васильевское д, Новая ул, 2 д				
	Местоположение земельного участка (при отсутствии присвоенного адреса)		–				
	Дополнительные сведения о местоположении земельного участка		–				
2	Площадь земельного участка ± величина погрешности определения площади (P ± ΔP), м ²		2598 кв.м ± 10.64 кв.м				
3	Формула, примененная для расчета предельной допустимой погрешности определения площади земельного участка (ΔP), м ²		$\Delta P = 2 * 0.10 * \sqrt{2598 * \sqrt{(1 + 1.52^2)/(2 * 1.52)}} = 10.64$				
4	Площадь земельного участка согласно сведениям Единого государственного реестра недвижимости (P _{кад}), м ²		2600				
5	Оценка расхождения P и P _{кад} (P - P _{кад}), м ²		2 кв.м				
6	Предельный минимальный и максимальный размеры земельного участка (P _{мин} и P _{макс}), м ²		–				
7	Кадастровый или иной номер (обозначение) здания, сооружения, объекта незавершенного строительства, расположенного на земельном участке		–				

8	Иные сведения		–				
Сведения об уточняемых земельных участках							
1. Сведения о характерных точках границы уточняемого земельного участка с кадастровым номером 40:16:020400:14 Зона № МСК-40, зона 1							
Обозначение характерных точек границ	Существующие координаты, м		Уточненные координаты, м		Метод определения координат	Средняя квадратическая погрешность определения координат характерной точки (Mt), м	Формулы, примененные для расчета средней квадратической погрешности определения координат характерной точки (Mt), м
	X	Y	X	Y			
1	2	3	4	5	6	7	8
н81У	–	–	425369.56	1220099.51	Метод спутниковых геодезических измерений (определений)	0.10	–
н81У	–	–	425369.56	1220099.51	Метод спутниковых геодезических измерений (определений)	0.10	–
н82У	–	–	425312.16	1220115.71	Метод спутниковых геодезических измерений (определений)	0.10	–
н83У	–	–	425327.33	1220165.58	Метод спутниковых геодезических измерений (определений)	0.10	–
н77У	–	–	425383.42	1220148.59	Метод спутниковых геодезических измерений (определений)	0.10	–
н81У	–	–	425369.56	1220099.51	Метод спутниковых геодезических измерений (определений)	0.10	–
2. Сведения о частях границ уточняемого земельного участка с кадастровым номером 40:16:020400:14							
Обозначение части границ		Горизонтальное проложение (S), м	Описание прохождения части границ	Отметка о наличии земельного спора о местоположении границ земельного участка			
от т.	до т.						
1	2	3	4	5			
н81У	н81У	0.00	–	–			
н81У	н82У	59.64	–	–			
н82У	н83У	52.13	–	–			
н83У	н77У	58.61	–	–			
н77У	н81У	51.00	–	–			
3. Общие сведения об уточняемом земельном участке с кадастровым номером 40:16:020400:14							
№ п/п	Наименование характеристики земельного участка		Значение характеристики				
1	2		3				
1	Адрес земельного участка		Калужская обл, Мосальский р-н, Васильевское д, Новая ул, 3 д				
	Местоположение земельного участка (при отсутствии присвоенного адреса)		–				
	Дополнительные сведения о местоположении земельного участка		–				
2	Площадь земельного участка ± величина погрешности определения площади (P ± ΔP), м ²		3048 кв.м ± 11.06 кв.м				
3	Формула, примененная для расчета предельной допустимой погрешности определения площади земельного участка (ΔP), м ²		$\Delta P = 2 * 0.10 * \sqrt{3048 * \sqrt{(1 + 1.08^2)/(2 * 1.08)}} = 11.06$				
4	Площадь земельного участка согласно сведениям Единого государственного реестра недвижимости (P _{кад}), м ²		3000				
5	Оценка расхождения P и P _{кад} (P - P _{кад}), м ²		48 кв.м				

6	Предельный минимальный и максимальный размеры земельного участка (P_{\min} и P_{\max}), м ²	–					
7	Кадастровый или иной номер (обозначение) здания, сооружения, объекта незавершенного строительства, расположенного на земельном участке	–					
8	Иные сведения	–					
Сведения об уточняемых земельных участках							
1. Сведения о характерных точках границы уточняемого земельного участка с кадастровым номером 40:16:020400:15 Зона № МСК-40, зона 1							
Обозначение характерных точек границ	Существующие координаты, м		Уточненные координаты, м		Метод определения координат	Средняя квадратическая погрешность определения координат характерной точки (Mт), м	Формулы, примененные для расчета средней квадратической погрешности определения координат характерной точки (Mт), м
	X	Y	X	Y			
1	2	3	4	5	6	7	8
н82У	–	–	425312.16	1220115.71	Метод спутниковых геодезических измерений (определений)	0.10	–
н83У	–	–	425327.33	1220165.58	Метод спутниковых геодезических измерений (определений)	0.10	–
н80У	–	–	425311.34	1220170.43	Метод спутниковых геодезических измерений (определений)	0.10	–
н84У	–	–	425263.03	1220181.94	Метод спутниковых геодезических измерений (определений)	0.10	–
н85У	–	–	425250.87	1220131.15	Метод спутниковых геодезических измерений (определений)	0.10	–
н82У	–	–	425312.16	1220115.71	Метод спутниковых геодезических измерений (определений)	0.10	–
2. Сведения о частях границ уточняемого земельного участка с кадастровым номером 40:16:020400:15							
Обозначение части границ		Горизонтальное проложение (S), м	Описание прохождения части границ	Отметка о наличии земельного спора о местоположении границ земельного участка			
от т.	до т.						
1	2	3	4	5			
н82У	н83У	52.13	–	–			
н83У	н80У	16.71	–	–			
н80У	н84У	49.66	–	–			
н84У	н85У	52.23	–	–			
н85У	н82У	63.20	–	–			
3. Общие сведения об уточняемом земельном участке с кадастровым номером 40:16:020400:15							
№ п/п	Наименование характеристики земельного участка		Значение характеристики				
1	2		3				
1	Адрес земельного участка		Калужская обл, Мосальский р-н, Васильевское д, Новая ул				
	Местоположение земельного участка (при отсутствии присвоенного адреса)		–				
	Дополнительные сведения о местоположении земельного участка		–				
2	Площадь земельного участка ± величина погрешности определения площади ($P \pm \Delta P$), м ²		3403 кв.м ± 11.72 кв.м				
3	Формула, примененная для расчета предельной допустимой погрешности определения площади		$\Delta P = 2 * 0.10 * \sqrt{3403 * \sqrt{(1 + 1.15^2)/(2 * 1.15)}} = 11.72$				

	земельного участка (ΔP), м ²	
4	Площадь земельного участка согласно сведениям Единого государственного реестра недвижимости ($P_{\text{кад}}$), м ²	3400
5	Оценка расхождения P и $P_{\text{кад}}$ ($P - P_{\text{кад}}$), м ²	3 кв.м
6	Предельный минимальный и максимальный размеры земельного участка ($P_{\text{мин}}$ и $P_{\text{макс}}$), м ²	–
7	Кадастровый или иной номер (обозначение) здания, сооружения, объекта незавершенного строительства, расположенного на земельном участке	–
8	Иные сведения	–

Сведения об уточняемых земельных участках

**1. Сведения о характерных точках границы уточняемого земельного участка с кадастровым номером 40:16:020400:16
Зона № МСК-40, зона 1**

Обозначение характерных точек границ	Существующие координаты, м		Уточненные координаты, м		Метод определения координат	Средняя квадратическая погрешность определения координат характерной точки (Mt), м	Формулы, примененные для расчета средней квадратической погрешности определения координат характерной точки (Mt), м
	X	Y	X	Y			
1	2	3	4	5	6	7	8
н86У	–	–	425303.56	1220077.14	Метод спутниковых геодезических измерений (определений)	0.10	–
н82У	–	–	425312.16	1220115.71	Метод спутниковых геодезических измерений (определений)	0.10	–
н87У	–	–	425239.78	1220133.94	Метод спутниковых геодезических измерений (определений)	0.10	–
н88У	–	–	425230.07	1220094.97	Метод спутниковых геодезических измерений (определений)	0.10	–
н86У	–	–	425303.56	1220077.14	Метод спутниковых геодезических измерений (определений)	0.10	–

2. Сведения о частях границ уточняемого земельного участка с кадастровым номером 40:16:020400:16

Обозначение части границ		Горизонтальное проложение (S), м	Описание прохождения части границ	Отметка о наличии земельного спора о местоположении границ земельного участка
от т.	до т.			
1	2	3	4	5
н86У	н82У	39.52	–	–
н82У	н87У	74.64	–	–
н87У	н88У	40.16	–	–
н88У	н86У	75.62	–	–

3. Общие сведения об уточняемом земельном участке с кадастровым номером 40:16:020400:16

№ п/п	Наименование характеристики земельного участка	Значение характеристики
1	2	3
1	Адрес земельного участка	Калужская обл, Мосальский р-н, Васильевское д, Новая ул
	Местоположение земельного участка (при отсутствии присвоенного адреса)	–
	Дополнительные сведения о местоположении земельного участка	–
2	Площадь земельного участка ± величина погрешности определения площади ($P \pm \Delta P$), м ²	2993 кв.м ± 11.32 кв.м
3	Формула, примененная для расчета предельной допустимой погрешности определения площади земельного участка (ΔP), м ²	$\Delta P = 2 * 0.10 * \sqrt{2993 * \sqrt{(1 + 1.45^2)/(2 * 1.45)}} = 11.32$

4	Площадь земельного участка согласно сведениям Единого государственного реестра недвижимости ($P_{\text{кад}}$), м ²	3000
5	Оценка расхождения P и $P_{\text{кад}}$ ($P - P_{\text{кад}}$), м ²	7 кв.м
6	Предельный минимальный и максимальный размеры земельного участка ($P_{\text{мин}}$ и $P_{\text{макс}}$), м ²	–
7	Кадастровый или иной номер (обозначение) здания, сооружения, объекта незавершенного строительства, расположенного на земельном участке	–
8	Иные сведения	–

Сведения об уточняемых земельных участках

**1. Сведения о характерных точках границы уточняемого земельного участка с кадастровым номером 40:16:020400:17
Зона № МСК-40, зона 1**

Обозначение характерных точек границ	Существующие координаты, м		Уточненные координаты, м		Метод определения координат	Средняя квадратическая погрешность определения координат характерной точки (Mt), м	Формулы, примененные для расчета средней квадратической погрешности определения координат характерной точки (Mt), м
	X	Y	X	Y			
1	2	3	4	5	6	7	8
н89У	–	–	425309.39	1219884.57	Метод спутниковых геодезических измерений (определений)	0.10	–
н90У	–	–	425317.50	1219917.44	Метод спутниковых геодезических измерений (определений)	0.10	–
н91У	–	–	425321.81	1219929.26	Метод спутниковых геодезических измерений (определений)	0.10	–
н92У	–	–	425321.81	1219945.64	Метод спутниковых геодезических измерений (определений)	0.10	–
н93У	–	–	425245.72	1219949.68	Метод спутниковых геодезических измерений (определений)	0.10	–
н94У	–	–	425244.62	1219906.92	Метод спутниковых геодезических измерений (определений)	0.10	–
н95У	–	–	425255.79	1219906.64	Метод спутниковых геодезических измерений (определений)	0.10	–
н96У	–	–	425266.28	1219885.73	Метод спутниковых геодезических измерений (определений)	0.10	–
н89У	–	–	425309.39	1219884.57	Метод спутниковых геодезических измерений (определений)	0.10	–

2. Сведения о частях границ уточняемого земельного участка с кадастровым номером 40:16:020400:17

Обозначение части границ		Горизонтальное проложение (S), м	Описание прохождения части границ	Отметка о наличии земельного спора о местоположении границ земельного участка
от т.	до т.			

1	2	3	4	5
н89У	н90У	33.86	–	–
н90У	н91У	12.58	–	–
н91У	н92У	16.38	–	–
н92У	н93У	76.20	–	–
н93У	н94У	42.77	–	–
н94У	н95У	11.17	–	–
н95У	н96У	23.39	–	–
н96У	н89У	43.13	–	–

3. Общие сведения об уточняемом земельном участке с кадастровым номером 40:16:020400:17

№ п/п	Наименование характеристики земельного участка	Значение характеристики
1	2	3
1	Адрес земельного участка	Калужская обл, Мосальский р-н, Васильевское д, Новая ул, 5 д, Калужская обл., р-н Мосальский, д. Васильевское, ул. Новая, дом 5
	Местоположение земельного участка (при отсутствии присвоенного адреса)	–
	Дополнительные сведения о местоположении земельного участка	–
2	Площадь земельного участка ± величина погрешности определения площади ($P \pm \Delta P$), м ²	4153 кв.м ± 12.99 кв.м
3	Формула, примененная для расчета предельной допустимой погрешности определения площади земельного участка (ΔP), м ²	$\Delta P = 2 * 0.10 * \sqrt{4153 * \sqrt{((1 + 1.19^2)/(2 * 1.19))}} = 12.99$
4	Площадь земельного участка согласно сведениям Единого государственного реестра недвижимости ($P_{\text{кад}}$), м ²	3900
5	Оценка расхождения P и $P_{\text{кад}}$ ($P - P_{\text{кад}}$), м ²	253 кв.м
6	Предельный минимальный и максимальный размеры земельного участка ($P_{\text{мин}}$ и $P_{\text{макс}}$), м ²	–
7	Кадастровый или иной номер (обозначение) здания, сооружения, объекта незавершенного строительства, расположенного на земельном участке	–
8	Иные сведения	–

Сведения об уточняемых земельных участках

**1. Сведения о характерных точках границы уточняемого земельного участка с кадастровым номером 40:16:020400:18
Зона № МСК-40, зона 1**

Обозначение характерных точек границ	Существующие координаты, м		Уточненные координаты, м		Метод определения координат	Средняя квадратическая погрешность определения координат характерной точки (Mt), м	Формулы, примененные для расчета средней квадратической погрешности определения координат характерной точки (Mt), м
	X	Y	X	Y			
1	2	3	4	5	6	7	8
н97У	–	–	425208.24	1219832.16	Метод спутниковых геодезических измерений (определений)	0.10	–
н98У	–	–	425233.13	1219831.82	Метод спутниковых геодезических измерений (определений)	0.10	–
н99У	–	–	425249.32	1219829.82	Метод спутниковых геодезических измерений (определений)	0.10	–
н100У	–	–	425275.14	1219828.27	Метод спутниковых геодезических измерений (определений)	0.10	–
н101У	–	–	425285.30	1219827.61	Метод спутниковых геодезических измерений (определений)	0.10	–
н102У	–	–	425285.37	1219826.05	Метод спутниковых	0.10	–

					геодезических измерений (определений)		
н103У	–	–	425290.04	1219826.28	Метод спутниковых геодезических измерений (определений)	0.10	–
н104У	–	–	425289.98	1219827.54	Метод спутниковых геодезических измерений (определений)	0.10	–
н105У	–	–	425294.83	1219828.44	Метод спутниковых геодезических измерений (определений)	0.10	–
н106У	–	–	425307.04	1219831.81	Метод спутниковых геодезических измерений (определений)	0.10	–
н107У	–	–	425307.22	1219842.33	Метод спутниковых геодезических измерений (определений)	0.10	–
н108У	–	–	425306.91	1219860.62	Метод спутниковых геодезических измерений (определений)	0.10	–
н109У	–	–	425297.86	1219860.60	Метод спутниковых геодезических измерений (определений)	0.10	–
н110У	–	–	425287.06	1219860.61	Метод спутниковых геодезических измерений (определений)	0.10	–
н111У	–	–	425281.35	1219860.48	Метод спутниковых геодезических измерений (определений)	0.10	–
н112У	–	–	425273.75	1219860.48	Метод спутниковых геодезических измерений (определений)	0.10	–
н113У	–	–	425208.24	1219859.19	Метод спутниковых геодезических измерений (определений)	0.10	–
н97У	–	–	425208.24	1219832.16	Метод спутниковых геодезических измерений (определений)	0.10	–

2. Сведения о частях границ уточняемого земельного участка с кадастровым номером 40:16:020400:18

Обозначение части границ		Горизонтальное проложение (S), м	Описание прохождения части границ	Отметка о наличии земельного спора о местоположении границ земельного участка
от т.	до т.			
1	2	3	4	5
н97У	н98У	24.89	–	–
н98У	н99У	16.31	–	–
н99У	н100У	25.87	–	–
н100У	н101У	10.18	–	–
н101У	н102У	1.56	–	–
н102У	н103У	4.68	–	–
н103У	н104У	1.26	–	–
н104У	н105У	4.93	–	–

н105У	н106У	12.67	–	–
н106У	н107У	10.52	–	–
н107У	н108У	18.29	–	–
н108У	н109У	9.05	–	–
н109У	н110У	10.80	–	–
н110У	н111У	5.71	–	–
н111У	н112У	7.60	–	–
н112У	н113У	65.52	–	–
н113У	н97У	27.03	–	–

3. Общие сведения об уточняемом земельном участке с кадастровым номером 40:16:020400:18

№ п/п	Наименование характеристики земельного участка	Значение характеристики
1	2	3
1	Адрес земельного участка	Калужская обл, Мосальский р-н, Васильевское д, Новая ул, 6 д, Калужская обл., р-н Мосальский, д. Васильевское, ул. Новая, дом 6
	Местоположение земельного участка (при отсутствии присвоенного адреса)	–
	Дополнительные сведения о местоположении земельного участка	–
2	Площадь земельного участка ± величина погрешности определения площади ($P \pm \Delta P$), м ²	2982 кв.м ± 13.84 кв.м
3	Формула, примененная для расчета предельной допустимой погрешности определения площади земельного участка (ΔP), м ²	$\Delta P = 2 * 0.10 * \sqrt{2982 * \sqrt{((1 + 2.86^2)/(2 * 2.86))}} = 13.84$
4	Площадь земельного участка согласно сведениям Единого государственного реестра недвижимости ($P_{\text{кэд}}$), м ²	3000
5	Оценка расхождения P и $P_{\text{кэд}}$ ($P - P_{\text{кэд}}$), м ²	18 кв.м
6	Предельный минимальный и максимальный размеры земельного участка ($P_{\text{мин}}$ и $P_{\text{макс}}$), м ²	–
7	Кадастровый или иной номер (обозначение) здания, сооружения, объекта незавершенного строительства, расположенного на земельном участке	–
8	Иные сведения	–

Сведения об уточняемых земельных участках

**1. Сведения о характерных точках границы уточняемого земельного участка с кадастровым номером 40:16:020400:22
Зона № МСК-40, зона 1**

Обозначение характерных точек границ	Существующие координаты, м		Уточненные координаты, м		Метод определения координат	Средняя квадратическая погрешность определения координат характерной точки (Mt), м	Формулы, примененные для расчета средней квадратической погрешности определения координат характерной точки (Mt), м
	X	Y	X	Y			
1	2	3	4	5	6	7	8
н229У	–	–	425301.96	1219752.54	Метод спутниковых геодезических измерений (определений)	0.10	–
н230У	–	–	425305.52	1219790.26	Метод спутниковых геодезических измерений (определений)	0.10	–
н231У	–	–	425265.78	1219790.69	Метод спутниковых геодезических измерений (определений)	0.10	–
н232У	–	–	425263.50	1219764.96	Метод спутниковых геодезических измерений (определений)	0.10	–
н233У	–	–	425263.50	1219752.12	Метод спутниковых геодезических измерений (определений)	0.10	–
н229У	–	–	425301.96	1219752.54	Метод спутниковых	0.10	–

					геодезических измерений (определений)		
2. Сведения о частях границ уточняемого земельного участка с кадастровым номером 40:16:020400:22							
Обозначение части границ		Горизонтальное проложение (S), м	Описание прохождения части границ	Отметка о наличии земельного спора о местоположении границ земельного участка			
от т.	до т.						
1	2	3	4	5			
н229У	н230У	37.89	–	–			
н230У	н231У	39.74	–	–			
н231У	н232У	25.83	–	–			
н232У	н233У	12.84	–	–			
н233У	н229У	38.46	–	–			
3. Общие сведения об уточняемом земельном участке с кадастровым номером 40:16:020400:22							
№ п/п	Наименование характеристики земельного участка			Значение характеристики			
1	2			3			
1	Адрес земельного участка			Калужская обл, Мосальский р-н, Васильевское д, Новая ул, 8 д			
	Местоположение земельного участка (при отсутствии присвоенного адреса)			–			
	Дополнительные сведения о местоположении земельного участка			–			
2	Площадь земельного участка ± величина погрешности определения площади ($P \pm \Delta P$), м ²			1506 кв.м ± 7.78 кв.м			
3	Формула, примененная для расчета предельной допустимой погрешности определения площади земельного участка (ΔP), м ²			$\Delta P = 2 * 0.10 * \sqrt{1506 * \sqrt{(1 + 1.09^2)/(2 * 1.09)}} = 7.78$			
4	Площадь земельного участка согласно сведениям Единого государственного реестра недвижимости ($P_{\text{кад}}$), м ²			1500			
5	Оценка расхождения P и $P_{\text{кад}}$ ($P - P_{\text{кад}}$), м ²			6 кв.м			
6	Предельный минимальный и максимальный размеры земельного участка ($P_{\text{мин}}$ и $P_{\text{макс}}$), м ²			–			
7	Кадастровый или иной номер (обозначение) здания, сооружения, объекта незавершенного строительства, расположенного на земельном участке			–			
8	Иные сведения			–			
Сведения об уточняемых земельных участках							
1. Сведения о характерных точках границы уточняемого земельного участка с кадастровым номером 40:16:020400:23							
Зона № МСК-40, зона 1							
Обозначение характерных точек границ	Существующие координаты, м		Уточненные координаты, м		Метод определения координат	Средняя квадратическая погрешность определения координат характерной точки (Mt), м	Формулы, примененные для расчета средней квадратической погрешности определения координат характерной точки (Mt), м
	X	Y	X	Y			
1	2	3	4	5	6	7	8
н221У	–	–	425353.96	1219695.63	Метод спутниковых геодезических измерений (определений)	0.10	–
н222У	–	–	425342.04	1219775.52	Метод спутниковых геодезических измерений (определений)	0.10	–
н223У	–	–	425311.21	1219770.05	Метод спутниковых геодезических измерений (определений)	0.10	–
н224У	–	–	425308.27	1219733.98	Метод спутниковых геодезических измерений (определений)	0.10	–
н225У	–	–	425314.27	1219697.95	Метод спутниковых	0.10	–

					геодезических измерений (определений)		
н226У	–	–	425317.68	1219688.63	Метод спутниковых геодезических измерений (определений)	0.10	–
н221У	–	–	425353.96	1219695.63	Метод спутниковых геодезических измерений (определений)	0.10	–

2. Сведения о частях границ уточняемого земельного участка с кадастровым номером 40:16:020400:23

Обозначение части границ		Горизонтальное проложение (S), м	Описание прохождения части границ	Отметка о наличии земельного спора о местоположении границ земельного участка
от т.	до т.			
1	2	3	4	5
н221У	н222У	80.77	–	–
н222У	н223У	31.31	–	–
н223У	н224У	36.19	–	–
н224У	н225У	36.53	–	–
н225У	н226У	9.92	–	–
н226У	н221У	36.95	–	–

3. Общие сведения об уточняемом земельном участке с кадастровым номером 40:16:020400:23

№ п/п	Наименование характеристики земельного участка	Значение характеристики
1	2	3
1	Адрес земельного участка	Калужская обл, Мосальский р-н, Васильевское д, Новая ул, 9 д, Калужская обл., р-н Мосальский, д. Васильевское, ул. Новая, дом 9
	Местоположение земельного участка (при отсутствии присвоенного адреса)	–
	Дополнительные сведения о местоположении земельного участка	–
2	Площадь земельного участка ± величина погрешности определения площади ($P \pm \Delta P$), м ²	3034 кв.м ± 12.13 кв.м
3	Формула, примененная для расчета предельной допустимой погрешности определения площади земельного участка (ΔP), м ²	$\Delta P = 2 * 0.10 * \sqrt{3034 * \sqrt{((1 + 1.90^2)/(2 * 1.90))}} = 12.13$
4	Площадь земельного участка согласно сведениям Единого государственного реестра недвижимости ($P_{\text{кад}}$), м ²	3000
5	Оценка расхождения P и $P_{\text{кад}}$ ($P - P_{\text{кад}}$), м ²	34 кв.м
6	Предельный минимальный и максимальный размеры земельного участка ($P_{\text{мин}}$ и $P_{\text{макс}}$), м ²	–
7	Кадастровый или иной номер (обозначение) здания, сооружения, объекта незавершенного строительства, расположенного на земельном участке	–
8	Иные сведения	–

Сведения об уточняемых земельных участках

1. Сведения о характерных точках границы уточняемого земельного участка с кадастровым номером 40:16:020400:24

Зона № МСК-40, зона 1

Обозначение характерных точек границ	Существующие координаты, м		Уточненные координаты, м		Метод определения координат	Средняя квадратическая погрешность определения координат характерной точки (Mt), м	Формулы, примененные для расчета средней квадратической погрешности определения координат характерной точки (Mt), м
	X	Y	X	Y			
1	2	3	4	5	6	7	8
н218У	–	–	425240.15	1219725.63	Метод спутниковых геодезических измерений (определений)	0.10	–
н227У	–	–	425237.91	1219748.09	Метод спутниковых геодезических измерений (определений)	0.10	–

н228У	–	–	425126.51	1219735.48	Метод спутниковых геодезических измерений (определений)	0.10	–
н219У	–	–	425131.23	1219709.94	Метод спутниковых геодезических измерений (определений)	0.10	–
н218У	–	–	425240.15	1219725.63	Метод спутниковых геодезических измерений (определений)	0.10	–

2. Сведения о частях границ уточняемого земельного участка с кадастровым номером 40:16:020400:24

Обозначение части границ		Горизонтальное проложение (S), м	Описание прохождения части границ	Отметка о наличии земельного спора о местоположении границ земельного участка
от т.	до т.			
1	2	3	4	5
н218У	н227У	22.57	–	–
н227У	н228У	112.11	–	–
н228У	н219У	25.97	–	–
н219У	н218У	110.04	–	–

3. Общие сведения об уточняемом земельном участке с кадастровым номером 40:16:020400:24

№ п/п	Наименование характеристики земельного участка	Значение характеристики
1	2	3
1	Адрес земельного участка	Калужская обл, Мосальский р-н, Васильевское д, Новая ул, Калужская обл., р-н Мосальский, д. Васильевское, ул. Новая
	Местоположение земельного участка (при отсутствии присвоенного адреса)	–
	Дополнительные сведения о местоположении земельного участка	–
2	Площадь земельного участка ± величина погрешности определения площади (P ± ΔP), м ²	2693 кв.м ± 13.36 кв.м
3	Формула, примененная для расчета предельной допустимой погрешности определения площади земельного участка (ΔP), м ²	$\Delta P = 2 * 0.10 * \sqrt{2693 * \sqrt{(1 + 2.98^2)/(2 * 2.98)}} = 13.36$
4	Площадь земельного участка согласно сведениям Единого государственного реестра недвижимости (P _{кад}), м ²	2700
5	Оценка расхождения P и P _{кад} (P - P _{кад}), м ²	7 кв.м
6	Предельный минимальный и максимальный размеры земельного участка (P _{мин} и P _{макс}), м ²	–
7	Кадастровый или иной номер (обозначение) здания, сооружения, объекта незавершенного строительства, расположенного на земельном участке	–
8	Иные сведения	–

Сведения об уточняемых земельных участках

1. Сведения о характерных точках границы уточняемого земельного участка с кадастровым номером 40:16:020400:25

Зона № МСК-40, зона 1

Обозначение характерных точек границ	Существующие координаты, м		Уточненные координаты, м		Метод определения координат	Средняя квадратическая погрешность определения координат характерной точки (Mt), м	Формулы, примененные для расчета средней квадратической погрешности определения координат характерной точки (Mt), м
	X	Y	X	Y			
1	2	3	4	5	6	7	8
н217У	–	–	425242.71	1219700.56	Метод спутниковых геодезических измерений (определений)	0.10	–
н218У	–	–	425240.15	1219725.63	Метод спутниковых геодезических измерений (определений)	0.10	–

н219У	–	–	425131.23	1219709.94	Метод спутниковых геодезических измерений (определений)	0.10	–
н220У	–	–	425135.60	1219683.28	Метод спутниковых геодезических измерений (определений)	0.10	–
н217У	–	–	425242.71	1219700.56	Метод спутниковых геодезических измерений (определений)	0.10	–

2. Сведения о частях границ уточняемого земельного участка с кадастровым номером 40:16:020400:25

Обозначение части границ		Горизонтальное проложение (S), м	Описание прохождения части границ	Отметка о наличии земельного спора о местоположении границ земельного участка
от т.	до т.			
1	2	3	4	5
н217У	н218У	25.20	–	–
н218У	н219У	110.04	–	–
н219У	н220У	27.02	–	–
н220У	н217У	108.49	–	–

3. Общие сведения об уточняемом земельном участке с кадастровым номером 40:16:020400:25

№ п/п	Наименование характеристики земельного участка	Значение характеристики
1	2	3
1	Адрес земельного участка	Калужская обл, Мосальский р-н, Васильевское д, Новая ул
	Местоположение земельного участка (при отсутствии присвоенного адреса)	–
	Дополнительные сведения о местоположении земельного участка	–
2	Площадь земельного участка ± величина погрешности определения площади ($P \pm \Delta P$), м ²	2851 кв.м ± 13.10 кв.м
3	Формула, примененная для расчета предельной допустимой погрешности определения площади земельного участка (ΔP), м ²	$\Delta P = 2 * 0.10 * \sqrt{2851 * \sqrt{(1 + 2.63^2)/(2 * 2.63)}} = 13.10$
4	Площадь земельного участка согласно сведениям Единого государственного реестра недвижимости ($P_{\text{кад}}$), м ²	2900
5	Оценка расхождения P и $P_{\text{кад}}$ ($P - P_{\text{кад}}$), м ²	49 кв.м
6	Предельный минимальный и максимальный размеры земельного участка ($P_{\text{мин}}$ и $P_{\text{макс}}$), м ²	–
7	Кадастровый или иной номер (обозначение) здания, сооружения, объекта незавершенного строительства, расположенного на земельном участке	–
8	Иные сведения	–

Сведения об уточняемых земельных участках

1. Сведения о характерных точках границы уточняемого земельного участка с кадастровым номером 40:16:020400:26

Зона № МСК-40, зона 1

Обозначение характерных точек границ	Существующие координаты, м		Уточненные координаты, м		Метод определения координат	Средняя квадратическая погрешность определения координат характерной точки (Mt), м	Формулы, примененные для расчета средней квадратической погрешности определения координат характерной точки (Mt), м
	X	Y	X	Y			
1	2	3	4	5	6	7	8
н114У	–	–	425284.68	1219592.57	Метод спутниковых геодезических измерений (определений)	0.10	–
н115У	–	–	425279.51	1219620.49	Метод спутниковых геодезических измерений (определений)	0.10	–
н116У	–	–	425219.01	1219610.42	Метод	0.10	–

					спутниковых геодезических измерений (определений)		
н117У	–	–	425159.22	1219596.94	Метод спутниковых геодезических измерений (определений)	0.10	–
н118У	–	–	425165.15	1219570.11	Метод спутниковых геодезических измерений (определений)	0.10	–
н114У	–	–	425284.68	1219592.57	Метод спутниковых геодезических измерений (определений)	0.10	–

2. Сведения о частях границ уточняемого земельного участка с кадастровым номером 40:16:020400:26

Обозначение части границ		Горизонтальное проложение (S), м	Описание прохождения части границ	Отметка о наличии земельного спора о местоположении границ земельного участка
от т.	до т.			
1	2	3	4	5
н114У	н115У	28.39	–	–
н115У	н116У	61.33	–	–
н116У	н117У	61.29	–	–
н117У	н118У	27.48	–	–
н118У	н114У	121.62	–	–

3. Общие сведения об уточняемом земельном участке с кадастровым номером 40:16:020400:26

№ п/п	Наименование характеристики земельного участка	Значение характеристики
1	2	3
1	Адрес земельного участка	Калужская обл, Мосальский р-н, Васильевское д, Новая ул, 11 д
	Местоположение земельного участка (при отсутствии присвоенного адреса)	–
	Дополнительные сведения о местоположении земельного участка	–
2	Площадь земельного участка ± величина погрешности определения площади ($P \pm \Delta P$), м ²	3517 кв.м ± 14.26 кв.м
3	Формула, примененная для расчета предельной допустимой погрешности определения площади земельного участка (ΔP), м ²	$\Delta P = 2 * 0.10 * \sqrt{3517 * \sqrt{(1 + 2.49^2)/(2 * 2.49)}} = 14.26$
4	Площадь земельного участка согласно сведениям Единого государственного реестра недвижимости ($P_{\text{кад}}$), м ²	3500
5	Оценка расхождения P и $P_{\text{кад}}$ ($P - P_{\text{кад}}$), м ²	17 кв.м
6	Предельный минимальный и максимальный размеры земельного участка ($P_{\text{мин}}$ и $P_{\text{макс}}$), м ²	–
7	Кадастровый или иной номер (обозначение) здания, сооружения, объекта незавершенного строительства, расположенного на земельном участке	–
8	Иные сведения	–

Сведения об уточняемых земельных участках

1. Сведения о характерных точках границы уточняемого земельного участка с кадастровым номером 40:16:020400:29

Зона № МСК-40, зона 1

Обозначение характерных точек границ	Существующие координаты, м		Уточненные координаты, м		Метод определения координат	Средняя квадратическая погрешность определения координат характерной точки (Mt), м	Формулы, примененные для расчета средней квадратической погрешности определения координат характерной точки (Mt), м
	X	Y	X	Y			
1	2	3	4	5	6	7	8
н119У	–	–	425294.33	1219429.52	Метод спутниковых геодезических измерений (определений)	0.10	–
н120У	–	–	425292.03	1219445.25	Метод	0.10	–

					спутниковых геодезических измерений (определений)		
н121У	–	–	425290.34	1219457.58	Метод спутниковых геодезических измерений (определений)	0.10	–
н122У	–	–	425280.77	1219456.78	Метод спутниковых геодезических измерений (определений)	0.10	–
н123У	–	–	425282.83	1219441.38	Метод спутниковых геодезических измерений (определений)	0.10	–
н124У	–	–	425264.36	1219437.72	Метод спутниковых геодезических измерений (определений)	0.10	–
н125У	–	–	425265.73	1219429.96	Метод спутниковых геодезических измерений (определений)	0.10	–
н126У	–	–	425253.74	1219425.04	Метод спутниковых геодезических измерений (определений)	0.10	–
н127У	–	–	425251.82	1219422.77	Метод спутниковых геодезических измерений (определений)	0.10	–
н128У	–	–	425253.68	1219412.35	Метод спутниковых геодезических измерений (определений)	0.10	–
н129У	–	–	425227.28	1219408.87	Метод спутниковых геодезических измерений (определений)	0.10	–
н130У	–	–	425232.79	1219374.83	Метод спутниковых геодезических измерений (определений)	0.10	–
н131У	–	–	425277.81	1219383.64	Метод спутниковых геодезических измерений (определений)	0.10	–
н132У	–	–	425290.78	1219386.50	Метод спутниковых геодезических измерений (определений)	0.10	–
н133У	–	–	425290.78	1219404.70	Метод спутниковых геодезических измерений (определений)	0.10	–
н134У	–	–	425290.49	1219406.85	Метод спутниковых геодезических измерений (определений)	0.10	–
н135У	–	–	425295.93	1219408.46	Метод спутниковых геодезических измерений	0.10	–

н119У	–	–	425294.33	1219429.52	(определений) Метод спутниковых геодезических измерений (определений)	0.10	–
-------	---	---	-----------	------------	--	------	---

2. Сведения о частях границ уточняемого земельного участка с кадастровым номером 40:16:020400:29

Обозначение части границ		Горизонтальное проложение (S), м	Описание прохождения части границ	Отметка о наличии земельного спора о местоположении границ земельного участка
от т.	до т.			
1	2	3	4	5
н119У	н120У	15.90	–	–
н120У	н121У	12.45	–	–
н121У	н122У	9.60	–	–
н122У	н123У	15.54	–	–
н123У	н124У	18.83	–	–
н124У	н125У	7.88	–	–
н125У	н126У	12.96	–	–
н126У	н127У	2.97	–	–
н127У	н128У	10.58	–	–
н128У	н129У	26.63	–	–
н129У	н130У	34.48	–	–
н130У	н131У	45.87	–	–
н131У	н132У	13.28	–	–
н132У	н133У	18.20	–	–
н133У	н134У	2.17	–	–
н134У	н135У	5.67	–	–
н135У	н119У	21.12	–	–

3. Общие сведения об уточняемом земельном участке с кадастровым номером 40:16:020400:29

№ п/п	Наименование характеристики земельного участка	Значение характеристики
1	2	3
1	Адрес земельного участка	Калужская обл, Мосальский р-н, Васильевское д, Новая ул, 15 д, Калужская обл, р-н Мосальский, д Васильевское, ул Новая, дом 15
	Местоположение земельного участка (при отсутствии присвоенного адреса)	–
	Дополнительные сведения о местоположении земельного участка	–
2	Площадь земельного участка ± величина погрешности определения площади (P ± ΔP), м ²	3090 кв.м ± 11.22 кв.м
3	Формула, примененная для расчета предельной допустимой погрешности определения площади земельного участка (ΔP), м ²	$\Delta P = 2 * 0.10 * \sqrt{3090 * ((1 + 1.21)^2 / (2 * 1.21))} = 11.22$
4	Площадь земельного участка согласно сведениям Единого государственного реестра недвижимости (P _{кад}), м ²	3000
5	Оценка расхождения P и P _{кад} (P - P _{кад}), м ²	90 кв.м
6	Предельный минимальный и максимальный размеры земельного участка (P _{мин} и P _{макс}), м ²	–
7	Кадастровый или иной номер (обозначение) здания, сооружения, объекта незавершенного строительства, расположенного на земельном участке	–
8	Иные сведения	–

Сведения об уточняемых земельных участках

**1. Сведения о характерных точках границы уточняемого земельного участка с кадастровым номером 40:16:020400:30
Зона № МСК-40, зона 1**

Обозначение характерных точек границ	Существующие координаты, м		Уточненные координаты, м		Метод определения координат	Средняя квадратическая погрешность определения координат характерной точки (Mt), м	Формулы, примененные для расчета средней квадратической погрешности определения координат характерной точки (Mt), м
	X	Y	X	Y			
1	2	3	4	5	6	7	8
н130У	–	–	425232.79	1219374.83	Метод спутниковых геодезических измерений (определений)	0.10	–
н129У	–	–	425227.28	1219408.87	Метод	0.10	–

					спутниковых геодезических измерений (определений)		
н136У	–	–	425135.55	1219391.67	Метод спутниковых геодезических измерений (определений)	0.10	–
н137У	–	–	425142.06	1219356.97	Метод спутниковых геодезических измерений (определений)	0.10	–
н130У	–	–	425232.79	1219374.83	Метод спутниковых геодезических измерений (определений)	0.10	–

2. Сведения о частях границ уточняемого земельного участка с кадастровым номером 40:16:020400:30

Обозначение части границ		Горизонтальное проложение (S), м	Описание прохождения части границ	Отметка о наличии земельного спора о местоположении границ земельного участка
от т.	до т.			
1	2	3	4	5
н130У	н129У	34.48	–	–
н129У	н136У	93.33	–	–
н136У	н137У	35.31	–	–
н137У	н130У	92.47	–	–

3. Общие сведения об уточняемом земельном участке с кадастровым номером 40:16:020400:30

№ п/п	Наименование характеристики земельного участка	Значение характеристики
1	2	3
1	Адрес земельного участка	Калужская обл, Мосальский р-н, Васильевское д, Новая ул, Калужская обл, р-н Мосальский, д Васильевское, ул Новая
	Местоположение земельного участка (при отсутствии присвоенного адреса)	–
	Дополнительные сведения о местоположении земельного участка	–
2	Площадь земельного участка ± величина погрешности определения площади (P ± ΔP), м ²	3241 кв.м ± 12.49 кв.м
3	Формула, примененная для расчета предельной допустимой погрешности определения площади земельного участка (ΔP), м ²	$\Delta P = 2 * 0.10 * \sqrt{3241 * \sqrt{(1 + 1.87^2)/(2 * 1.87)}} = 12.49$
4	Площадь земельного участка согласно сведениям Единого государственного реестра недвижимости (P _{кад}), м ²	3300
5	Оценка расхождения P и P _{кад} (P - P _{кад}), м ²	59 кв.м
6	Предельный минимальный и максимальный размеры земельного участка (P _{мин} и P _{макс}), м ²	–
7	Кадастровый или иной номер (обозначение) здания, сооружения, объекта незавершенного строительства, расположенного на земельном участке	–
8	Иные сведения	–

Сведения об уточняемых земельных участках

1. Сведения о характерных точках границы уточняемого земельного участка с кадастровым номером 40:16:020400:34

Зона № МСК-40, зона 1

Обозначение характерных точек границ	Существующие координаты, м		Уточненные координаты, м		Метод определения координат	Средняя квадратическая погрешность определения координат характерной точки (Mt), м	Формулы, примененные для расчета средней квадратической погрешности определения координат характерной точки (Mt), м
	X	Y	X	Y			
1	2	3	4	5	6	7	8
н210У	–	–	425557.17	1219832.84	Метод спутниковых геодезических измерений (определений)	0.10	–
н211У	–	–	425552.22	1219859.13	Метод	0.10	–

					спутниковых геодезических измерений (определений)		
н212У	–	–	425510.55	1219877.17	Метод спутниковых геодезических измерений (определений)	0.10	–
н213У	–	–	425520.00	1219898.99	Метод спутниковых геодезических измерений (определений)	0.10	–
н214У	–	–	425488.48	1219911.61	Метод спутниковых геодезических измерений (определений)	0.10	–
н215У	–	–	425478.19	1219887.61	Метод спутниковых геодезических измерений (определений)	0.10	–
н216У	–	–	425461.88	1219892.74	Метод спутниковых геодезических измерений (определений)	0.10	–
н74У	–	–	425453.44	1219876.47	Метод спутниковых геодезических измерений (определений)	0.10	–
н73У	–	–	425458.85	1219872.98	Метод спутниковых геодезических измерений (определений)	0.10	–
н72У	–	–	425557.16	1219832.84	Метод спутниковых геодезических измерений (определений)	0.10	–
н210У	–	–	425557.17	1219832.84	Метод спутниковых геодезических измерений (определений)	0.10	–

2. Сведения о частях границ уточняемого земельного участка с кадастровым номером 40:16:020400:34

Обозначение части границ		Горизонтальное проложение (S), м	Описание прохождения части границ	Отметка о наличии земельного спора о местоположении границ земельного участка
от т.	до т.			
1	2	3	4	5
н210У	н211У	26.75	–	–
н211У	н212У	45.41	–	–
н212У	н213У	23.78	–	–
н213У	н214У	33.95	–	–
н214У	н215У	26.11	–	–
н215У	н216У	17.10	–	–
н216У	н74У	18.33	–	–
н74У	н73У	6.44	–	–
н73У	н72У	106.19	–	–
н72У	н210У	0.01	–	–

3. Общие сведения об уточняемом земельном участке с кадастровым номером 40:16:020400:34

№ п/п	Наименование характеристики земельного участка	Значение характеристики
1	2	3
1	Адрес земельного участка	Калужская обл, Мосальский р-н, Васильевское д, Дачная ул, 2 д, Калужская обл., р-н Мосальский, д. Васильевское, ул. Дачная, дом 2
	Местоположение земельного участка (при отсутствии присвоенного адреса)	–
	Дополнительные сведения о местоположении земельного участка	–
2	Площадь земельного участка ± величина погрешности определения площади ($P \pm \Delta P$), м ²	3158 кв.м ± 11.46 кв.м

3	Формула, примененная для расчета предельной допустимой погрешности определения площади земельного участка (ΔP), м ²	$\Delta P = 2 * 0.10 * \sqrt{3158} * \sqrt{((1 + 1.32^2)/(2 * 1.32))} = 11.46$
4	Площадь земельного участка согласно сведениям Единого государственного реестра недвижимости ($P_{\text{кад}}$), м ²	3100
5	Оценка расхождения P и $P_{\text{кад}}$ ($P - P_{\text{кад}}$), м ²	58 кв.м
6	Предельный минимальный и максимальный размеры земельного участка ($P_{\text{мин}}$ и $P_{\text{макс}}$), м ²	–
7	Кадастровый или иной номер (обозначение) здания, сооружения, объекта незавершенного строительства, расположенного на земельном участке	–
8	Иные сведения	–

Сведения об уточняемых земельных участках

**1. Сведения о характерных точках границы уточняемого земельного участка с кадастровым номером 40:16:020400:36
Зона № МСК-40, зона 1**

Обозначение характерных точек границ	Существующие координаты, м		Уточненные координаты, м		Метод определения координат	Средняя квадратическая погрешность определения координат характерной точки (Mt), м	Формулы, примененные для расчета средней квадратической погрешности определения координат характерной точки (Mt), м
	X	Y	X	Y			
1	2	3	4	5	6	7	8
н70У	–	–	425561.36	1219801.91	Метод спутниковых геодезических измерений (определений)	0.10	–
н71У	–	–	425560.48	1219815.15	Метод спутниковых геодезических измерений (определений)	0.10	–
н72У	–	–	425557.16	1219832.84	Метод спутниковых геодезических измерений (определений)	0.10	–
н73У	–	–	425458.85	1219872.98	Метод спутниковых геодезических измерений (определений)	0.10	–
н74У	–	–	425453.44	1219876.47	Метод спутниковых геодезических измерений (определений)	0.10	–
н75У	–	–	425425.53	1219883.61	Метод спутниковых геодезических измерений (определений)	0.10	–
н65У	–	–	425422.89	1219847.15	Метод спутниковых геодезических измерений (определений)	0.10	–
н64У	–	–	425451.55	1219839.59	Метод спутниковых геодезических измерений (определений)	0.10	–
н63У	–	–	425454.18	1219841.82	Метод спутниковых геодезических измерений (определений)	0.10	–
н76У	–	–	425481.02	1219831.44	Метод спутниковых геодезических измерений (определений)	0.10	–

					измерений (определений)		
н62У	–	–	425501.04	1219823.50	Метод спутниковых геодезических измерений (определений)	0.10	–
н70У	–	–	425561.36	1219801.91	Метод спутниковых геодезических измерений (определений)	0.10	–

2. Сведения о частях границ уточняемого земельного участка с кадастровым номером 40:16:020400:36

Обозначение части границ		Горизонтальное проложение (S), м	Описание прохождения части границ	Отметка о наличии земельного спора о местоположении границ земельного участка
от т.	до т.			
1	2	3	4	5
н70У	н71У	13.27	–	–
н71У	н72У	18.00	–	–
н72У	н73У	106.19	–	–
н73У	н74У	6.44	–	–
н74У	н75У	28.81	–	–
н75У	н65У	36.56	–	–
н65У	н64У	29.64	–	–
н64У	н63У	3.45	–	–
н63У	н76У	28.78	–	–
н76У	н62У	21.54	–	–
н62У	н70У	64.07	–	–

3. Общие сведения об уточняемом земельном участке с кадастровым номером 40:16:020400:36

№ п/п	Наименование характеристики земельного участка	Значение характеристики
1	2	3
1	Адрес земельного участка	Калужская обл., Мосальский р-н, Васильевское д, Дачная ул, 4 д, Калужская обл., р-н Мосальский, д. Васильевское, ул. Дачная, дом 4
	Местоположение земельного участка (при отсутствии присвоенного адреса)	–
	Дополнительные сведения о местоположении земельного участка	–
2	Площадь земельного участка ± величина погрешности определения площади (P ± ΔP), м ²	4450 кв.м ± 14.25 кв.м
3	Формула, примененная для расчета предельной допустимой погрешности определения площади земельного участка (ΔP), м ²	$\Delta P = 2 * 0.10 * \sqrt{4450 * ((1 + 1.69^2)/(2 * 1.69))} = 14.25$
4	Площадь земельного участка согласно сведениям Единого государственного реестра недвижимости (P _{кад}), м ²	4800
5	Оценка расхождения P и P _{кад} (P - P _{кад}), м ²	350 кв.м
6	Предельный минимальный и максимальный размеры земельного участка (P _{мин} и P _{макс}), м ²	–
7	Кадастровый или иной номер (обозначение) здания, сооружения, объекта незавершенного строительства, расположенного на земельном участке	–
8	Иные сведения	–

Сведения об уточняемых земельных участках

1. Сведения о характерных точках границы уточняемого земельного участка с кадастровым номером 40:16:020400:40

Зона № МСК-40, зона 1

Обозначение характерных точек границ	Существующие координаты, м		Уточненные координаты, м		Метод определения координат	Средняя квадратическая погрешность определения координат характерной точки (Mt), м	Формулы, примененные для расчета средней квадратической погрешности определения координат характерной точки (Mt), м
	X	Y	X	Y			
1	2	3	4	5	6	7	8
н69У	–	–	425563.28	1219761.95	Метод спутниковых геодезических измерений (определений)	0.10	–
н70У	–	–	425561.36	1219801.91	Метод	0.10	–

					спутниковых геодезических измерений (определений)		
н62У	–	–	425501.04	1219823.50	Метод спутниковых геодезических измерений (определений)	0.10	–
н61У	–	–	425490.76	1219789.17	Метод спутниковых геодезических измерений (определений)	0.10	–
н69У	–	–	425563.28	1219761.95	Метод спутниковых геодезических измерений (определений)	0.10	–

2. Сведения о частях границ уточняемого земельного участка с кадастровым номером 40:16:020400:40

Обозначение части границ		Горизонтальное проложение (S), м	Описание прохождения части границ	Отметка о наличии земельного спора о местоположении границ земельного участка
от т.	до т.			
1	2	3	4	5
н69У	н70У	40.01	–	–
н70У	н62У	64.07	–	–
н62У	н61У	35.84	–	–
н61У	н69У	77.46	–	–

3. Общие сведения об уточняемом земельном участке с кадастровым номером 40:16:020400:40

№ п/п	Наименование характеристики земельного участка	Значение характеристики
1	2	3
1	Адрес земельного участка	Калужская обл, Мосальский р-н, Васильевское д, Дачная ул
	Местоположение земельного участка (при отсутствии присвоенного адреса)	–
	Дополнительные сведения о местоположении земельного участка	–
2	Площадь земельного участка ± величина погрешности определения площади (P ± ΔP), м ²	2569 кв.м ± 10.21 кв.м
3	Формула, примененная для расчета предельной допустимой погрешности определения площади земельного участка (ΔP), м ²	$\Delta P = 2 * 0.10 * \sqrt{2569 * ((1 + 1.18^2)/(2 * 1.18))} = 10.21$
4	Площадь земельного участка согласно сведениям Единого государственного реестра недвижимости (P _{кад}), м ²	2600
5	Оценка расхождения P и P _{кад} (P - P _{кад}), м ²	31 кв.м
6	Предельный минимальный и максимальный размеры земельного участка (P _{мин} и P _{макс}), м ²	–
7	Кадастровый или иной номер (обозначение) здания, сооружения, объекта незавершенного строительства, расположенного на земельном участке	–
8	Иные сведения	–

Сведения об уточняемых земельных участках

**1. Сведения о характерных точках границы уточняемого земельного участка с кадастровым номером 40:16:020400:41
Зона № МСК-40, зона 1**

Обозначение характерных точек границ	Существующие координаты, м		Уточненные координаты, м		Метод определения координат	Средняя квадратическая погрешность определения координат характерной точки (Mt), м	Формулы, примененные для расчета средней квадратической погрешности определения координат характерной точки (Mt), м
	X	Y	X	Y			
1	2	3	4	5	6	7	8
н197У	–	–	425492.02	1219702.21	Метод спутниковых геодезических измерений (определений)	0.10	–
н170У	–	–	425487.91	1219687.32	Метод спутниковых	0.10	–

					геодезических измерений (определений)		
н198У	–	–	425523.06	1219680.30	Метод спутниковых геодезических измерений (определений)	0.10	–
н199У	–	–	425528.69	1219710.81	Метод спутниковых геодезических измерений (определений)	0.10	–
н200У	–	–	425475.87	1219726.96	Метод спутниковых геодезических измерений (определений)	0.10	–
н201У	–	–	425467.73	1219731.67	Метод спутниковых геодезических измерений (определений)	0.10	–
н202У	–	–	425429.37	1219742.25	Метод спутниковых геодезических измерений (определений)	0.10	–
н203У	–	–	425406.21	1219744.83	Метод спутниковых геодезических измерений (определений)	0.10	–
н204У	–	–	425406.21	1219722.61	Метод спутниковых геодезических измерений (определений)	0.10	–
н205У	–	–	425419.91	1219721.00	Метод спутниковых геодезических измерений (определений)	0.10	–
н206У	–	–	425432.62	1219719.16	Метод спутниковых геодезических измерений (определений)	0.10	–
н207У	–	–	425447.99	1219716.60	Метод спутниковых геодезических измерений (определений)	0.10	–
н208У	–	–	425465.21	1219711.78	Метод спутниковых геодезических измерений (определений)	0.10	–
н197У	–	–	425492.02	1219702.21	Метод спутниковых геодезических измерений (определений)	0.10	–

2. Сведения о частях границ уточняемого земельного участка с кадастровым номером 40:16:020400:41

Обозначение части границ		Горизонтальное проложение (S), м	Описание прохождения части границ	Отметка о наличии земельного спора о местоположении границ земельного участка
от т.	до т.			
1	2	3	4	5
н197У	н170У	15.45	–	–
н170У	н198У	35.84	–	–
н198У	н199У	31.03	–	–
н199У	н200У	55.23	–	–
н200У	н201У	9.40	–	–
н201У	н202У	39.79	–	–
н202У	н203У	23.30	–	–
н203У	н204У	22.22	–	–

н204У	н205У	13.79	–	–
н205У	н206У	12.84	–	–
н206У	н207У	15.58	–	–
н207У	н208У	17.88	–	–
н208У	н197У	28.47	–	–

3. Общие сведения об уточняемом земельном участке с кадастровым номером 40:16:020400:41

№ п/п	Наименование характеристики земельного участка	Значение характеристики
1	Адрес земельного участка	Калужская обл, Мосальский р-н, Васильевское д, Дачная ул, 8 д, Калужская обл., р-н Мосальский, д. Васильевское, ул. Дачная, дом 8
	Местоположение земельного участка (при отсутствии присвоенного адреса)	–
	Дополнительные сведения о местоположении земельного участка	–
2	Площадь земельного участка ± величина погрешности определения площади ($P \pm \Delta P$), м ²	2974 кв.м ± 12.01 кв.м
3	Формула, примененная для расчета предельной допустимой погрешности определения площади земельного участка (ΔP), м ²	$\Delta P = 2 * 0.10 * \sqrt{2974 * \sqrt{(1 + 1.90^2)/(2 * 1.90)}} = 12.01$
4	Площадь земельного участка согласно сведениям Единого государственного реестра недвижимости ($P_{\text{кад}}$), м ²	3000
5	Оценка расхождения P и $P_{\text{кад}}$ ($P - P_{\text{кад}}$), м ²	26 кв.м
6	Предельный минимальный и максимальный размеры земельного участка ($P_{\text{мин}}$ и $P_{\text{макс}}$), м ²	–
7	Кадастровый или иной номер (обозначение) здания, сооружения, объекта незавершенного строительства, расположенного на земельном участке	–
8	Иные сведения	–

Сведения об уточняемых земельных участках

1. Сведения о характерных точках границы уточняемого земельного участка с кадастровым номером 40:16:020400:42

Зона № МСК-40, зона 1

Обозначение характерных точек границ	Существующие координаты, м		Уточненные координаты, м		Метод определения координат	Средняя квадратическая погрешность определения координат характерной точки (Mt), м	Формулы, примененные для расчета средней квадратической погрешности определения координат характерной точки (Mt), м
	X	Y	X	Y			
1	2	3	4	5	6	7	8
н185У	–	–	425561.74	1219672.59	Метод спутниковых геодезических измерений (определений)	0.10	–
н209У	–	–	425564.01	1219700.16	Метод спутниковых геодезических измерений (определений)	0.10	–
н199У	–	–	425528.69	1219710.81	Метод спутниковых геодезических измерений (определений)	0.10	–
н198У	–	–	425523.06	1219680.30	Метод спутниковых геодезических измерений (определений)	0.10	–
н185У	–	–	425561.74	1219672.59	Метод спутниковых геодезических измерений (определений)	0.10	–

2. Сведения о частях границ уточняемого земельного участка с кадастровым номером 40:16:020400:42

Обозначение части границ		Горизонтальное проложение (S), м	Описание прохождения части границ	Отметка о наличии земельного спора о местоположении границ земельного участка
от т.	до т.			

1	2	3	4	5
н185У	н209У	27.66	–	–
н209У	н199У	36.89	–	–
н199У	н198У	31.03	–	–
н198У	н185У	39.44	–	–

3. Общие сведения об уточняемом земельном участке с кадастровым номером 40:16:020400:42

№ п/п	Наименование характеристики земельного участка	Значение характеристики
1	2	3
1	Адрес земельного участка	Калужская обл, Мосальский р-н, Васильевское д, Дачная ул, Калужская обл, р-н Мосальский, д. Васильевское, ул. Дачная
	Местоположение земельного участка (при отсутствии присвоенного адреса)	–
	Дополнительные сведения о местоположении земельного участка	–
2	Площадь земельного участка ± величина погрешности определения площади ($P \pm \Delta P$), м ²	1111 кв.м ± 6.67 кв.м
3	Формула, примененная для расчета предельной допустимой погрешности определения площади земельного участка (ΔP), м ²	$\Delta P = 2 * 0.10 * \sqrt{1111} * \sqrt{((1 + 1.07^2)/(2 * 1.07))} = 6.67$
4	Площадь земельного участка согласно сведениям Единого государственного реестра недвижимости ($P_{\text{кад}}$), м ²	1100
5	Оценка расхождения P и $P_{\text{кад}}$ ($P - P_{\text{кад}}$), м ²	11 кв.м
6	Предельный минимальный и максимальный размеры земельного участка ($P_{\text{мин}}$ и $P_{\text{макс}}$), м ²	–
7	Кадастровый или иной номер (обозначение) здания, сооружения, объекта незавершенного строительства, расположенного на земельном участке	–
8	Иные сведения	–

Сведения об уточняемых земельных участках

1. Сведения о характерных точках границы уточняемого земельного участка с кадастровым номером 40:16:020400:46

Зона № МСК-40, зона 1

Обозначение характерных точек границ	Существующие координаты, м		Уточненные координаты, м		Метод определения координат	Средняя квадратическая погрешность определения координат характерной точки (Mt), м	Формулы, примененные для расчета средней квадратической погрешности определения координат характерной точки (Mt), м
	X	Y	X	Y			
1	2	3	4	5	6	7	8
н167У	–	–	425485.66	1219668.97	Метод спутниковых геодезических измерений (определений)	0.10	–
н168У	–	–	425486.43	1219672.58	Метод спутниковых геодезических измерений (определений)	0.10	–
н169У	–	–	425486.69	1219678.23	Метод спутниковых геодезических измерений (определений)	0.10	–
н170У	–	–	425487.91	1219687.32	Метод спутниковых геодезических измерений (определений)	0.10	–
н171У	–	–	425465.60	1219692.87	Метод спутниковых геодезических измерений (определений)	0.10	–
н172У	–	–	425450.18	1219696.41	Метод спутниковых геодезических измерений (определений)	0.10	–
н173У	–	–	425440.64	1219698.61	Метод	0.10	–

					спутниковых геодезических измерений (определений)		
н174У	–	–	425431.31	1219700.24	Метод спутниковых геодезических измерений (определений)	0.10	–
н175У	–	–	425427.00	1219701.21	Метод спутниковых геодезических измерений (определений)	0.10	–
н176У	–	–	425421.87	1219702.66	Метод спутниковых геодезических измерений (определений)	0.10	–
н177У	–	–	425408.82	1219703.69	Метод спутниковых геодезических измерений (определений)	0.10	–
н178У	–	–	425407.95	1219692.66	Метод спутниковых геодезических измерений (определений)	0.10	–
н179У	–	–	425407.63	1219684.14	Метод спутниковых геодезических измерений (определений)	0.10	–
н180У	–	–	425422.18	1219683.80	Метод спутниковых геодезических измерений (определений)	0.10	–
н181У	–	–	425421.65	1219678.03	Метод спутниковых геодезических измерений (определений)	0.10	–
н182У	–	–	425434.93	1219676.65	Метод спутниковых геодезических измерений (определений)	0.10	–
н183У	–	–	425456.27	1219672.18	Метод спутниковых геодезических измерений (определений)	0.10	–
н167У	–	–	425485.66	1219668.97	Метод спутниковых геодезических измерений (определений)	0.10	–

2. Сведения о частях границ уточняемого земельного участка с кадастровым номером 40:16:020400:46

Обозначение части границ		Горизонтальное проложение (S), м	Описание прохождения части границ	Отметка о наличии земельного спора о местоположении границ земельного участка
от т.	до т.			
1	2	3	4	5
н167У	н168У	3.69	–	–
н168У	н169У	5.66	–	–
н169У	н170У	9.17	–	–
н170У	н171У	22.99	–	–
н171У	н172У	15.82	–	–
н172У	н173У	9.79	–	–
н173У	н174У	9.47	–	–
н174У	н175У	4.42	–	–
н175У	н176У	5.33	–	–
н176У	н177У	13.09	–	–
н177У	н178У	11.06	–	–
н178У	н179У	8.53	–	–

н179У	н180У	14.55	–	–
н180У	н181У	5.79	–	–
н181У	н182У	13.35	–	–
н182У	н183У	21.80	–	–
н183У	н167У	29.56	–	–

3. Общие сведения об уточняемом земельном участке с кадастровым номером 40:16:020400:46

№ п/п	Наименование характеристики земельного участка	Значение характеристики
1	2	3
1	Адрес земельного участка	Калужская обл, Мосальский р-н, Васильевское д, Дачная ул, 10 д
	Местоположение земельного участка (при отсутствии присвоенного адреса)	–
	Дополнительные сведения о местоположении земельного участка	–
2	Площадь земельного участка ± величина погрешности определения площади ($P \pm \Delta P$), м ²	1701 кв.м ± 9.66 кв.м
3	Формула, примененная для расчета предельной допустимой погрешности определения площади земельного участка (ΔP), м ²	$\Delta P = 2 * 0.10 * \sqrt{1701 * \sqrt{((1 + 2.31^2)/(2 * 2.31))}} = 9.66$
4	Площадь земельного участка согласно сведениям Единого государственного реестра недвижимости ($P_{\text{кад}}$), м ²	1500
5	Оценка расхождения P и $P_{\text{кад}}$ ($P - P_{\text{кад}}$), м ²	201 кв.м
6	Предельный минимальный и максимальный размеры земельного участка ($P_{\text{мин}}$ и $P_{\text{макс}}$), м ²	–
7	Кадастровый или иной номер (обозначение) здания, сооружения, объекта незавершенного строительства, расположенного на земельном участке	–
8	Иные сведения	–

Сведения об уточняемых земельных участках

**1. Сведения о характерных точках границы уточняемого земельного участка с кадастровым номером 40:16:020400:47
Зона № МСК-40, зона 1**

Обозначение характерных точек границ	Существующие координаты, м		Уточненные координаты, м		Метод определения координат	Средняя квадратическая погрешность определения координат характерной точки (Mt), м	Формулы, примененные для расчета средней квадратической погрешности определения координат характерной точки (Mt), м
	X	Y	X	Y			
1	2	3	4	5	6	7	8
н184У	–	–	425556.74	1219648.01	Метод спутниковых геодезических измерений (определений)	0.10	–
н185У	–	–	425561.74	1219672.59	Метод спутниковых геодезических измерений (определений)	0.10	–
н170У	–	–	425487.91	1219687.32	Метод спутниковых геодезических измерений (определений)	0.10	–
н169У	–	–	425486.69	1219678.23	Метод спутниковых геодезических измерений (определений)	0.10	–
н168У	–	–	425486.43	1219672.58	Метод спутниковых геодезических измерений (определений)	0.10	–
н167У	–	–	425485.66	1219668.97	Метод спутниковых геодезических измерений (определений)	0.10	–
н184У	–	–	425556.74	1219648.01	Метод спутниковых	0.10	–

					геодезических измерений (определений)		
--	--	--	--	--	---------------------------------------	--	--

2. Сведения о частях границ уточняемого земельного участка с кадастровым номером 40:16:020400:47

Обозначение части границ		Горизонтальное проложение (S), м	Описание прохождения части границ	Отметка о наличии земельного спора о местоположении границ земельного участка
от т.	до т.			
1	2	3	4	5
н184У	н185У	25.08	–	–
н185У	н170У	75.29	–	–
н170У	н169У	9.17	–	–
н169У	н168У	5.66	–	–
н168У	н167У	3.69	–	–
н167У	н184У	74.11	–	–

3. Общие сведения об уточняемом земельном участке с кадастровым номером 40:16:020400:47

№ п/п	Наименование характеристики земельного участка	Значение характеристики
1	2	3
1	Адрес земельного участка	Калужская обл, Мосальский р-н, Васильевское д, Дачная ул
	Местоположение земельного участка (при отсутствии присвоенного адреса)	–
	Дополнительные сведения о местоположении земельного участка	–
2	Площадь земельного участка ± величина погрешности определения площади (P ± ΔP), м ²	1619 кв.м ± 8.92 кв.м
3	Формула, примененная для расчета предельной допустимой погрешности определения площади земельного участка (ΔP), м ²	$\Delta P = 2 * 0.10 * \sqrt{1619 * \sqrt{(1 + 1.94^2)/(2 * 1.94)}} = 8.92$
4	Площадь земельного участка согласно сведениям Единого государственного реестра недвижимости (P _{кад}), м ²	1600
5	Оценка расхождения P и P _{кад} (P - P _{кад}), м ²	19 кв.м
6	Предельный минимальный и максимальный размеры земельного участка (P _{мин} и P _{макс}), м ²	–
7	Кадастровый или иной номер (обозначение) здания, сооружения, объекта незавершенного строительства, расположенного на земельном участке	–
8	Иные сведения	–

Сведения об уточняемых земельных участках

**1. Сведения о характерных точках границы уточняемого земельного участка с кадастровым номером 40:16:020400:50
Зона № МСК-40, зона 1**

Обозначение характерных точек границ	Существующие координаты, м		Уточненные координаты, м		Метод определения координат	Средняя квадратическая погрешность определения координат характерной точки (Mt), м	Формулы, примененные для расчета средней квадратической погрешности определения координат характерной точки (Mt), м
	X	Y	X	Y			
1	2	3	4	5	6	7	8
н53У	–	–	425460.20	1219600.84	Метод спутниковых геодезических измерений (определений)	0.10	–
н54У	–	–	425467.75	1219627.34	Метод спутниковых геодезических измерений (определений)	0.10	–
н55У	–	–	425463.13	1219628.74	Метод спутниковых геодезических измерений (определений)	0.10	–
н56У	–	–	425435.02	1219638.06	Метод спутниковых геодезических измерений (определений)	0.10	–
н57У	–	–	425414.72	1219644.63	Метод	0.10	–

					спутниковых геодезических измерений (определений)		
н58У	–	–	425407.49	1219618.48	Метод спутниковых геодезических измерений (определений)	0.10	–
н53У	–	–	425460.20	1219600.84	Метод спутниковых геодезических измерений (определений)	0.10	–

2. Сведения о частях границ уточняемого земельного участка с кадастровым номером 40:16:020400:50

Обозначение части границ		Горизонтальное проложение (S), м	Описание прохождения части границ	Отметка о наличии земельного спора о местоположении границ земельного участка
от т.	до т.			
1	2	3	4	5
н53У	н54У	27.55	–	–
н54У	н55У	4.83	–	–
н55У	н56У	29.61	–	–
н56У	н57У	21.34	–	–
н57У	н58У	27.13	–	–
н58У	н53У	55.58	–	–

3. Общие сведения об уточняемом земельном участке с кадастровым номером 40:16:020400:50

№ п/п	Наименование характеристики земельного участка	Значение характеристики
1	2	3
1	Адрес земельного участка	Калужская обл, Мосальский р-н, Васильевское д, Дачная ул, 13 д
	Местоположение земельного участка (при отсутствии присвоенного адреса)	–
	Дополнительные сведения о местоположении земельного участка	–
2	Площадь земельного участка ± величина погрешности определения площади ($P \pm \Delta P$), м ²	1520 кв.м ± 8.00 кв.м
3	Формула, примененная для расчета предельной допустимой погрешности определения площади земельного участка (ΔP), м ²	$\Delta P = 2 * 0.10 * \sqrt{1520 * \sqrt{(1 + 1.38^2)/(2 * 1.38)}} = 8.00$
4	Площадь земельного участка согласно сведениям Единого государственного реестра недвижимости ($P_{кад}$), м ²	1500
5	Оценка расхождения P и $P_{кад}$ ($P - P_{кад}$), м ²	20 кв.м
6	Предельный минимальный и максимальный размеры земельного участка ($P_{мин}$ и $P_{макс}$), м ²	–
7	Кадастровый или иной номер (обозначение) здания, сооружения, объекта незавершенного строительства, расположенного на земельном участке	–
8	Иные сведения	–

Сведения об уточняемых земельных участках

**1. Сведения о характерных точках границы уточняемого земельного участка с кадастровым номером 40:16:020400:51
Зона № МСК-40, зона 1**

Обозначение характерных точек границ	Существующие координаты, м		Уточненные координаты, м		Метод определения координат	Средняя квадратическая погрешность определения координат характерной точки (Mt), м	Формулы, примененные для расчета средней квадратической погрешности определения координат характерной точки (Mt), м
	X	Y	X	Y			
1	2	3	4	5	6	7	8
н59У	–	–	425485.17	1219594.16	Метод спутниковых геодезических измерений (определений)	0.10	–
н60У	–	–	425492.87	1219619.75	Метод спутниковых геодезических измерений (определений)	0.10	–

н54У	–	–	425467.75	1219627.34	Метод спутниковых геодезических измерений (определений)	0.10	–
н53У	–	–	425460.20	1219600.84	Метод спутниковых геодезических измерений (определений)	0.10	–
н59У	–	–	425485.17	1219594.16	Метод спутниковых геодезических измерений (определений)	0.10	–

2. Сведения о частях границ уточняемого земельного участка с кадастровым номером 40:16:020400:51

Обозначение части границ		Горизонтальное проложение (S), м	Описание прохождения части границ	Отметка о наличии земельного спора о местоположении границ земельного участка
от т.	до т.			
1	2	3	4	5
н59У	н60У	26.72	–	–
н60У	н54У	26.24	–	–
н54У	н53У	27.55	–	–
н53У	н59У	25.85	–	–

3. Общие сведения об уточняемом земельном участке с кадастровым номером 40:16:020400:51

№ п/п	Наименование характеристики земельного участка	Значение характеристики
1	2	3
1	Адрес земельного участка	Калужская обл, Мосальский р-н, Васильевское д, Дачная ул
	Местоположение земельного участка (при отсутствии присвоенного адреса)	–
	Дополнительные сведения о местоположении земельного участка	–
2	Площадь земельного участка ± величина погрешности определения площади ($P \pm \Delta P$), м ²	707 кв.м ± 5.32 кв.м
3	Формула, примененная для расчета предельной допустимой погрешности определения площади земельного участка (ΔP), м ²	$\Delta P = 2 * 0.10 * \sqrt{707 * \sqrt{(1 + 1.02^2)/(2 * 1.02)}} = 5.32$
4	Площадь земельного участка согласно сведениям Единого государственного реестра недвижимости ($P_{\text{кад}}$), м ²	700
5	Оценка расхождения P и $P_{\text{кад}}$ ($P - P_{\text{кад}}$), м ²	7 кв.м
6	Предельный минимальный и максимальный размеры земельного участка ($P_{\text{мин}}$ и $P_{\text{макс}}$), м ²	–
7	Кадастровый или иной номер (обозначение) здания, сооружения, объекта незавершенного строительства, расположенного на земельном участке	–
8	Иные сведения	–

Сведения об уточняемых земельных участках

**1. Сведения о характерных точках границы уточняемого земельного участка с кадастровым номером 40:16:020400:52
Зона № МСК-40, зона 1**

Обозначение характерных точек границ	Существующие координаты, м		Уточненные координаты, м		Метод определения координат	Средняя квадратическая погрешность определения координат характерной точки (Mt), м	Формулы, примененные для расчета средней квадратической погрешности определения координат характерной точки (Mt), м
	X	Y	X	Y			
1	2	3	4	5	6	7	8
н30У	–	–	425461.90	1219547.51	Метод спутниковых геодезических измерений (определений)	0.10	–
н31У	–	–	425463.21	1219551.06	Метод спутниковых геодезических измерений (определений)	0.10	–
н32У	–	–	425464.60	1219555.24	Метод	0.10	–

					спутниковых геодезических измерений (определений)		
н33У	–	–	425466.69	1219561.43	Метод спутниковых геодезических измерений (определений)	0.10	–
н34У	–	–	425467.25	1219562.96	Метод спутниковых геодезических измерений (определений)	0.10	–
н35У	–	–	425474.33	1219562.31	Метод спутниковых геодезических измерений (определений)	0.10	–
н36У	–	–	425476.82	1219561.38	Метод спутниковых геодезических измерений (определений)	0.10	–
н37У	–	–	425478.61	1219569.72	Метод спутниковых геодезических измерений (определений)	0.10	–
н38У	–	–	425479.94	1219577.52	Метод спутниковых геодезических измерений (определений)	0.10	–
н39У	–	–	425473.28	1219580.03	Метод спутниковых геодезических измерений (определений)	0.10	–
н40У	–	–	425455.28	1219584.92	Метод спутниковых геодезических измерений (определений)	0.10	–
н41У	–	–	425436.72	1219590.33	Метод спутниковых геодезических измерений (определений)	0.10	–
н42У	–	–	425416.35	1219596.72	Метод спутниковых геодезических измерений (определений)	0.10	–
н43У	–	–	425414.94	1219593.24	Метод спутниковых геодезических измерений (определений)	0.10	–
н44У	–	–	425403.40	1219596.14	Метод спутниковых геодезических измерений (определений)	0.10	–
н45У	–	–	425399.01	1219573.87	Метод спутниковых геодезических измерений (определений)	0.10	–
н46У	–	–	425397.69	1219566.19	Метод спутниковых геодезических измерений (определений)	0.10	–
н47У	–	–	425410.46	1219562.88	Метод спутниковых геодезических измерений	0.10	–

1	2	3	4	5	6	7	8
н48У	–	–	425559.47	1219526.20	Метод спутниковых геодезических измерений (определений)	0.10	–
н49У	–	–	425564.35	1219556.26	Метод спутниковых геодезических измерений (определений)	0.10	–
н50У	–	–	425479.04	1219572.24	Метод спутниковых геодезических измерений (определений)	0.10	–
н36У	–	–	425476.82	1219561.38	Метод спутниковых геодезических измерений (определений)	0.10	–
н35У	–	–	425474.33	1219562.31	Метод спутниковых геодезических измерений (определений)	0.10	–
н34У	–	–	425467.25	1219562.96	Метод спутниковых геодезических измерений (определений)	0.10	–
н30У	–	–	425461.90	1219547.51	Метод спутниковых геодезических измерений (определений)	0.10	–
н12У	–	–	425469.92	1219544.63	Метод спутниковых геодезических измерений (определений)	0.10	–
н51У	–	–	425514.52	1219535.35	Метод спутниковых геодезических измерений (определений)	0.10	–
н52У	–	–	425545.77	1219529.30	Метод спутниковых геодезических измерений (определений)	0.10	–
н48У	–	–	425559.47	1219526.20	Метод спутниковых геодезических измерений (определений)	0.10	–

2. Сведения о частях границ уточняемого земельного участка с кадастровым номером 40:16:020400:53

Обозначение части границ		Горизонтальное проложение (S), м	Описание прохождения части границ	Отметка о наличии земельного спора о местоположении границ земельного участка
от т.	до т.			
1	2	3	4	5
н48У	н49У	30.45	–	–
н49У	н50У	86.79	–	–
н50У	н36У	11.08	–	–
н36У	н35У	2.66	–	–
н35У	н34У	7.11	–	–
н34У	н30У	16.35	–	–
н30У	н12У	8.52	–	–
н12У	н51У	45.56	–	–
н51У	н52У	31.83	–	–
н52У	н48У	14.05	–	–

3. Общие сведения об уточняемом земельном участке с кадастровым номером 40:16:020400:53

№ п/п	Наименование характеристики земельного участка	Значение характеристики
1	2	3
1	Адрес земельного участка	Калужская обл, Мосальский р-н, Васильевское д, Дачная ул, Калужская

	Местоположение земельного участка (при отсутствии присвоенного адреса)	обл., р-н Мосальский, д. Васильевское, ул. Дачная
	Дополнительные сведения о местоположении земельного участка	–
2	Площадь земельного участка ± величина погрешности определения площади ($P \pm \Delta P$), м ²	2778 кв.м ± 12.20 кв.м
3	Формула, примененная для расчета предельной допустимой погрешности определения площади земельного участка (ΔP), м ²	$\Delta P = 2 * 0.10 * \sqrt{2778 * \sqrt{((1 + 2.23^2)/(2 * 2.23))}} = 12.20$
4	Площадь земельного участка согласно сведениям Единого государственного реестра недвижимости ($P_{\text{квд}}$), м ²	3400
5	Оценка расхождения P и $P_{\text{квд}}$ ($P - P_{\text{квд}}$), м ²	622 кв.м
6	Предельный минимальный и максимальный размеры земельного участка ($P_{\text{мин}}$ и $P_{\text{макс}}$), м ²	–
7	Кадастровый или иной номер (обозначение) здания, сооружения, объекта незавершенного строительства, расположенного на земельном участке	–
8	Иные сведения	–

Сведения об уточняемых земельных участках

**1. Сведения о характерных точках границы уточняемого земельного участка с кадастровым номером 40:16:020400:55
Зона № МСК-40, зона 1**

Обозначение характерных точек границ	Существующие координаты, м		Уточненные координаты, м		Метод определения координат	Средняя квадратическая погрешность определения координат характерной точки (Mt), м	Формулы, примененные для расчета средней квадратической погрешности определения координат характерной точки (Mt), м
	X	Y	X	Y			
1	2	3	4	5	6	7	8
н144У	–	–	425450.42	1219477.87	Метод спутниковых геодезических измерений (определений)	0.10	–
н145У	–	–	425450.26	1219486.59	Метод спутниковых геодезических измерений (определений)	0.10	–
н146У	–	–	425435.61	1219493.86	Метод спутниковых геодезических измерений (определений)	0.10	–
н147У	–	–	425428.68	1219497.31	Метод спутниковых геодезических измерений (определений)	0.10	–
н148У	–	–	425424.86	1219498.42	Метод спутниковых геодезических измерений (определений)	0.10	–
н149У	–	–	425418.17	1219499.14	Метод спутниковых геодезических измерений (определений)	0.10	–
н150У	–	–	425412.68	1219499.20	Метод спутниковых геодезических измерений (определений)	0.10	–
н151У	–	–	425411.76	1219490.50	Метод спутниковых геодезических измерений (определений)	0.10	–
н152У	–	–	425386.72	1219492.82	Метод	0.10	–

					спутниковых геодезических измерений (определений)		
н153У	–	–	425381.95	1219462.24	Метод спутниковых геодезических измерений (определений)	0.10	–
н154У	–	–	425384.26	1219461.21	Метод спутниковых геодезических измерений (определений)	0.10	–
н155У	–	–	425400.46	1219455.42	Метод спутниковых геодезических измерений (определений)	0.10	–
н156У	–	–	425400.62	1219451.24	Метод спутниковых геодезических измерений (определений)	0.10	–
н157У	–	–	425400.36	1219451.31	Метод спутниковых геодезических измерений (определений)	0.10	–
н158У	–	–	425400.17	1219450.59	Метод спутниковых геодезических измерений (определений)	0.10	–
н159У	–	–	425399.69	1219448.11	Метод спутниковых геодезических измерений (определений)	0.10	–
н160У	–	–	425401.87	1219447.69	Метод спутниковых геодезических измерений (определений)	0.10	–
н161У	–	–	425401.44	1219445.44	Метод спутниковых геодезических измерений (определений)	0.10	–
н162У	–	–	425408.93	1219443.87	Метод спутниковых геодезических измерений (определений)	0.10	–
н163У	–	–	425410.73	1219456.48	Метод спутниковых геодезических измерений (определений)	0.10	–
н164У	–	–	425482.20	1219444.75	Метод спутниковых геодезических измерений (определений)	0.10	–
н165У	–	–	425484.68	1219461.46	Метод спутниковых геодезических измерений (определений)	0.10	–
н166У	–	–	425449.38	1219467.91	Метод спутниковых геодезических измерений (определений)	0.10	–
н144У	–	–	425450.42	1219477.87	Метод спутниковых геодезических измерений	0.10	–

					(определений)			
2. Сведения о частях границ уточняемого земельного участка с кадастровым номером 40:16:020400:55								
Обозначение части границ		Горизонтальное проложение (S), м	Описание прохождения части границ	Отметка о наличии земельного спора о местоположении границ земельного участка				
от т.	до т.							
1	2	3	4	5				
н144У	н145У	8.72	–	–				
н145У	н146У	16.35	–	–				
н146У	н147У	7.74	–	–				
н147У	н148У	3.98	–	–				
н148У	н149У	6.73	–	–				
н149У	н150У	5.49	–	–				
н150У	н151У	8.75	–	–				
н151У	н152У	25.15	–	–				
н152У	н153У	30.95	–	–				
н153У	н154У	2.53	–	–				
н154У	н155У	17.20	–	–				
н155У	н156У	4.18	–	–				
н156У	н157У	0.27	–	–				
н157У	н158У	0.74	–	–				
н158У	н159У	2.53	–	–				
н159У	н160У	2.22	–	–				
н160У	н161У	2.29	–	–				
н161У	н162У	7.65	–	–				
н162У	н163У	12.74	–	–				
н163У	н164У	72.43	–	–				
н164У	н165У	16.89	–	–				
н165У	н166У	35.88	–	–				
н166У	н144У	10.01	–	–				
3. Общие сведения об уточняемом земельном участке с кадастровым номером 40:16:020400:55								
№ п/п	Наименование характеристики земельного участка			Значение характеристики				
1	2			3				
1	Адрес земельного участка			Калужская обл, Мосальский р-н, Васильевское д, Дачная ул, 16 д				
	Местоположение земельного участка (при отсутствии присвоенного адреса)			–				
	Дополнительные сведения о местоположении земельного участка			–				
2	Площадь земельного участка ± величина погрешности определения площади (P ± ΔP), м ²			3229 кв.м ± 12.44 кв.м				
3	Формула, примененная для расчета предельной допустимой погрешности определения площади земельного участка (ΔP), м ²			$\Delta P = 2 * 0.10 * \sqrt{3229 * \sqrt{(1 + 1.86^2)/(2 * 1.86)}} = 12.44$				
4	Площадь земельного участка согласно сведениям Единого государственного реестра недвижимости (P _{кад}), м ²			3000				
5	Оценка расхождения P и P _{кад} (P - P _{кад}), м ²			229 кв.м				
6	Предельный минимальный и максимальный размеры земельного участка (P _{мин} и P _{макс}), м ²			–				
7	Кадастровый или иной номер (обозначение) здания, сооружения, объекта незавершенного строительства, расположенного на земельном участке			–				
8	Иные сведения			–				
Сведения об уточняемых земельных участках								
1. Сведения о характерных точках границы уточняемого земельного участка с кадастровым номером 40:16:020400:56 Зона № МСК-40, зона 1								
Обозначение характерных точек границ	Существующие координаты, м		Уточненные координаты, м		Метод определения координат	Средняя квадратическая погрешность определения координат характерной точки (Mt), м	Формулы, примененные для расчета средней квадратической погрешности определения координат характерной точки (Mt), м	
	X	Y	X	Y				
1	2	3	4	5	6	7	8	
н142У	–	–	425430.15	1219377.35	Метод спутниковых геодезических измерений (определений)	0.10	–	
н143У	–	–	425434.88	1219407.37	Метод	0.10	–	

					спутниковых геодезических измерений (определений)		
н139У	–	–	425405.42	1219412.22	Метод спутниковых геодезических измерений (определений)	0.10	–
н138У	–	–	425400.34	1219382.41	Метод спутниковых геодезических измерений (определений)	0.10	–
н142У	–	–	425430.15	1219377.35	Метод спутниковых геодезических измерений (определений)	0.10	–

2. Сведения о частях границ уточняемого земельного участка с кадастровым номером 40:16:020400:56

Обозначение части границ		Горизонтальное проложение (S), м	Описание прохождения части границ	Отметка о наличии земельного спора о местоположении границ земельного участка
от т.	до т.			
1	2	3	4	5
н142У	н143У	30.39	–	–
н143У	н139У	29.86	–	–
н139У	н138У	30.24	–	–
н138У	н142У	30.24	–	–

3. Общие сведения об уточняемом земельном участке с кадастровым номером 40:16:020400:56

№ п/п	Наименование характеристики земельного участка	Значение характеристики
1	2	3
1	Адрес земельного участка	Калужская обл, Мосальский р-н, Васильевское д, Дачная ул
	Местоположение земельного участка (при отсутствии присвоенного адреса)	–
	Дополнительные сведения о местоположении земельного участка	–
2	Площадь земельного участка ± величина погрешности определения площади (P ± ΔP), м ²	911 кв.м ± 6.04 кв.м
3	Формула, примененная для расчета предельной допустимой погрешности определения площади земельного участка (ΔP), м ²	$\Delta P = 2 * 0.10 * \sqrt{911 * ((1 + 1.01^2)/(2 * 1.01))} = 6.04$
4	Площадь земельного участка согласно сведениям Единого государственного реестра недвижимости (P _{кад}), м ²	900
5	Оценка расхождения P и P _{кад} (P - P _{кад}), м ²	11 кв.м
6	Предельный минимальный и максимальный размеры земельного участка (P _{мин} и P _{макс}), м ²	–
7	Кадастровый или иной номер (обозначение) здания, сооружения, объекта незавершенного строительства, расположенного на земельном участке	–
8	Иные сведения	–

Сведения об уточняемых земельных участках

1. Сведения о характерных точках границы уточняемого земельного участка с кадастровым номером 40:16:020400:57

Зона № МСК-40, зона 1

Обозначение характерных точек границ	Существующие координаты, м		Уточненные координаты, м		Метод определения координат	Средняя квадратическая погрешность определения координат характерной точки (Mt), м	Формулы, примененные для расчета средней квадратической погрешности определения координат характерной точки (Mt), м
	X	Y	X	Y			
1	2	3	4	5	6	7	8
н138У	–	–	425400.34	1219382.41	Метод спутниковых геодезических измерений (определений)	0.10	–
н139У	–	–	425405.42	1219412.22	Метод спутниковых	0.10	–

					геодезических измерений (определений)		
н140У	–	–	425381.48	1219416.20	Метод спутниковых геодезических измерений (определений)	0.10	–
н141У	–	–	425376.61	1219386.01	Метод спутниковых геодезических измерений (определений)	0.10	–
н138У	–	–	425400.34	1219382.41	Метод спутниковых геодезических измерений (определений)	0.10	–

2. Сведения о частях границ уточняемого земельного участка с кадастровым номером 40:16:020400:57

Обозначение части границ		Горизонтальное положение (S), м	Описание прохождения части границ	Отметка о наличии земельного спора о местоположении границ земельного участка
от т.	до т.			
1	2	3	4	5
н138У	н139У	30.24	–	–
н139У	н140У	24.27	–	–
н140У	н141У	30.58	–	–
н141У	н138У	24.00	–	–

3. Общие сведения об уточняемом земельном участке с кадастровым номером 40:16:020400:57

№ п/п	Наименование характеристики земельного участка	Значение характеристики
1	2	3
1	Адрес земельного участка	Калужская обл, Мосальский р-н, Васильевское д, Дачная ул, 17 д, Калужская обл., р-н Мосальский, д. Васильевское, ул. Дачная, дом 17
	Местоположение земельного участка (при отсутствии присвоенного адреса)	–
	Дополнительные сведения о местоположении земельного участка	–
2	Площадь земельного участка ± величина погрешности определения площади ($P \pm \Delta P$), м ²	734 кв.м ± 5.45 кв.м
3	Формула, примененная для расчета предельной допустимой погрешности определения площади земельного участка (ΔP), м ²	$\Delta P = 2 * 0.10 * \sqrt{734 * ((1 + 1.17^2)/(2 * 1.17))} = 5.45$
4	Площадь земельного участка согласно сведениям Единого государственного реестра недвижимости ($P_{\text{кад}}$), м ²	700
5	Оценка расхождения P и $P_{\text{кад}}$ ($P - P_{\text{кад}}$), м ²	34 кв.м
6	Предельный минимальный и максимальный размеры земельного участка ($P_{\text{мин}}$ и $P_{\text{макс}}$), м ²	–
7	Кадастровый или иной номер (обозначение) здания, сооружения, объекта незавершенного строительства, расположенного на земельном участке	–
8	Иные сведения	–

Сведения об уточняемых земельных участках, необходимые для исправления реестровых ошибок в сведениях о местоположении их границ

1. Сведения о характерных точках границы уточняемого земельного участка с кадастровым номером 40:16:020400:7

Зона № МСК-40, зона 1

Обозначение характерных точек границ	Существующие координаты, м		Уточненные координаты, м		Метод определения координат	Средняя квадратическая погрешность определения координат характерной точки (M_t), м	Формулы, примененные для расчета средней квадратической погрешности определения координат характерной точки (M_t), м
	X	Y	X	Y			
1	2	3	4	5	6	7	8
н186У	–	–	425498.06	1219647.94	Метод спутниковых геодезических измерений (определений)	0.10	–
н187У	–	–	425504.11	1219663.53	Метод	0.10	–

					спутниковых геодезических измерений (определений)		
н167У	–	–	425485.66	1219668.97	Метод спутниковых геодезических измерений (определений)	0.10	–
н183У	–	–	425456.27	1219672.18	Метод спутниковых геодезических измерений (определений)	0.10	–
н182У	–	–	425434.93	1219676.65	Метод спутниковых геодезических измерений (определений)	0.10	–
н188У	–	–	425421.64	1219677.99	Метод спутниковых геодезических измерений (определений)	0.10	–
н180У	–	–	425422.18	1219683.80	Метод спутниковых геодезических измерений (определений)	0.10	–
н189У	–	–	425410.28	1219684.08	Метод спутниковых геодезических измерений (определений)	0.10	–
н190У	–	–	425409.35	1219670.19	Метод спутниковых геодезических измерений (определений)	0.10	–
н191У	–	–	425412.12	1219666.90	Метод спутниковых геодезических измерений (определений)	0.10	–
н192У	–	–	425428.78	1219666.07	Метод спутниковых геодезических измерений (определений)	0.10	–
н193У	–	–	425433.09	1219661.68	Метод спутниковых геодезических измерений (определений)	0.10	–
н194У	–	–	425432.96	1219657.01	Метод спутниковых геодезических измерений (определений)	0.10	–
н195У	–	–	425479.35	1219642.37	Метод спутниковых геодезических измерений (определений)	0.10	–
н196У	–	–	425483.02	1219652.54	Метод спутниковых геодезических измерений (определений)	0.10	–
н186У	–	–	425498.06	1219647.94	Метод спутниковых геодезических измерений (определений)	0.10	–

2. Сведения о частях границ уточняемого земельного участка с кадастровым номером 40:16:020400:7

Обозначение части границ	Горизонтальное проложение (S), м	Описание прохождения части границ	Отметка о наличии земельного спора о местоположении границ земельного участка
--------------------------	----------------------------------	-----------------------------------	---

от т.	до т.			
1	2	3	4	5
н186У	н187У	16.72	–	–
н187У	н167У	19.24	–	–
н167У	н183У	29.56	–	–
н183У	н182У	21.80	–	–
н182У	н188У	13.36	–	–
н188У	н180У	5.84	–	–
н180У	н189У	11.90	–	–
н189У	н190У	13.92	–	–
н190У	н191У	4.30	–	–
н191У	н192У	16.68	–	–
н192У	н193У	6.15	–	–
н193У	н194У	4.67	–	–
н194У	н195У	48.65	–	–
н195У	н196У	10.81	–	–
н196У	н186У	15.73	–	–

3. Характеристики уточняемого земельного участка с кадастровым номером 40:16:020400:7

№ п/п	Наименование характеристики	Значение характеристики
1	2	3
1	Площадь земельного участка ± величина погрешности определения площади ($P \pm \Delta P$), м ²	1802 кв.м ± 9.88 кв.м
2	Формула, примененная для расчета предельной допустимой погрешности определения площади земельного участка (ΔP), м ²	$\Delta P = 2 * 0.10 * \sqrt{1802 * \sqrt{(1 + 2.27^2)/(2 * 2.27)}} = 9.88$
3	Иные сведения	–

Сведения об уточняемых земельных участках, необходимые для исправления реестровых ошибок в сведениях о местоположении их границ

1. Сведения о характерных точках границы уточняемого земельного участка с кадастровым номером 40:16:020400:6

Зона № МСК-40, зона 1

Обозначение характерных точек границ	Существующие координаты, м		Уточненные координаты, м		Метод определения координат	Средняя квадратическая погрешность определения координат характерной точки (M_i), м	Формулы, примененные для расчета средней квадратической погрешности определения координат характерной точки (M_i), м
	X	Y	X	Y			
1	2	3	4	5	6	7	8
н21У	–	–	425307.81	1219701.05	Метод спутниковых геодезических измерений (определений)	0.10	–
н22У	–	–	425307.42	1219717.84	Метод спутниковых геодезических измерений (определений)	0.10	–
н23У	–	–	425293.39	1219716.04	Метод спутниковых геодезических измерений (определений)	0.10	–
н24У	–	–	425291.63	1219723.77	Метод спутниковых геодезических измерений (определений)	0.10	–
н25У	–	–	425251.67	1219715.60	Метод спутниковых геодезических измерений (определений)	0.10	–
н26У	–	–	425243.34	1219691.39	Метод спутниковых геодезических измерений (определений)	0.10	–
н27У	–	–	425297.30	1219699.86	Метод спутниковых	0.10	–

					геодезических измерений (определений)		
н28У	–	–	425293.13	1219681.95	Метод спутниковых геодезических измерений (определений)	0.10	–
н29У	–	–	425303.73	1219684.65	Метод спутниковых геодезических измерений (определений)	0.10	–
н21У	–	–	425307.81	1219701.05	Метод спутниковых геодезических измерений (определений)	0.10	–

2. Сведения о частях границ уточняемого земельного участка с кадастровым номером 40:16:020400:6

Обозначение части границ		Горизонтальное проложение (S), м	Описание прохождения части границ	Отметка о наличии земельного спора о местоположении границ земельного участка
от т.	до т.			
1	2	3	4	5
н21У	н22У	16.79	–	–
н22У	н23У	14.14	–	–
н23У	н24У	7.93	–	–
н24У	н25У	40.79	–	–
н25У	н26У	25.60	–	–
н26У	н27У	54.62	–	–
н27У	н28У	18.39	–	–
н28У	н29У	10.94	–	–
н29У	н21У	16.90	–	–

3. Характеристики уточняемого земельного участка с кадастровым номером 40:16:020400:6

№ п/п	Наименование характеристики	Значение характеристики
1	2	3
1	Площадь земельного участка ± величина погрешности определения площади ($P \pm \Delta P$), м ²	1496 кв.м ± 8.09 кв.м
2	Формула, примененная для расчета предельной допустимой погрешности определения площади земельного участка (ΔP), м ²	$\Delta P = 2 * 0.10 * \sqrt{1496 * \sqrt{(1 + 1.54^2)/(2 * 1.54)}} = 8.09$
3	Иные сведения	–

Описание местоположения здания, сооружения, объекта незавершенного строительства на земельном участке

1. Сведения о характерных точках контура

вид объекта недвижимости (здание, сооружение, объект незавершенного строительства) Здание

кадастровый номер (обозначение) 40:16:020400:82

Зона № МСК-40, зона 1

Номер контура	Номера характерных точек контура	Существующие			Уточненные			Метод определения координат	Средняя квадратическая погрешность определения координат характерной точки (Mt), м	Формулы, примененные для расчета средней квадратической погрешности определения координат характерной точки (Mt), м
		Координаты, м		R, м	Координаты, м		R, м			
		X	Y		X	Y				
1	2	3	4	5	6	7	8	9	10	11
40:16:020400:82(1)	н310	–	–	–	425684.79	1219825.86	–	Метод спутниковых геодезических измерений (определений)	0.10	–
40:16:020400:82(1)	н320	–	–	–	425691.42	1219843.11	–	Метод спутниковых геодезических измерений (определений)	0.10	–
40:16:020400:82(1)	н330	–	–	–	425680.00	1219847.83	–	Метод спутниковых геодезических измерений (определений)	0.10	–

40:16:02 0400:82(1)	н340	–	–	–	425673.4 0	1219830. 32	–	Метод спутниковых геодезических измерений (определений)	0.10	–
40:16:02 0400:82(1)	н310	–	–	–	425684.7 9	1219825. 86	–	Метод спутниковых геодезических измерений (определений)	0.10	–

2. Характеристики здания, сооружения, объекта незавершенного строительства с кадастровым номером (обозначением) 40:16:020400:82

№ п/п	Наименование характеристики	Значение характеристики
1	2	3
1	Вид объекта недвижимости	Здание
2	Ранее присвоенный государственный учетный номер здания, сооружения, объекта незавершенного строительства (кадастровый, инвентарный или условный номер)	–
3	Кадастровый номер земельного участка (земельных участков), в границах которого (которых) расположено здание, сооружение, объект незавершенного строительства	–
4	Номер кадастрового квартала (кадастровых кварталов), в пределах которого (которых) расположено здание, сооружение, объект незавершенного строительства	40:16:020400
5	Адрес здания, сооружения, объекта незавершенного строительства	Калужская обл, Мосальский р-н, Васильевское д, Дачная ул, 1 д, Калужская обл., Мосальский р-н, д. Васильевское, ул. Дачная, д. 1
	Местоположение здания, сооружения, объекта незавершенного строительства	–
	Дополнительные сведения о местоположении	–
6	Иные сведения	–

Описание местоположения здания, сооружения, объекта незавершенного строительства на земельном участке

1. Сведения о характерных точках контура
вид объекта недвижимости (здание, сооружение, объект незавершенного строительства) Здание
кадастровый номер (обозначение) 40:16:020400:83
Зона № МСК-40, зона 1

Номер контура	Номера характерных точек контура	Существующие			Уточненные			Метод определения координат	Средняя квадратическая погрешность определения координат характерной точки (Mt), м	Формулы, примененные для расчета средней квадратической погрешности определения координат характерной точки (Mt), м
		Координаты, м		R, м	Координаты, м		R, м			
		X	Y		X	Y				
1	2	3	4	5	6	7	8	9	10	11
40:16:02 0400:83(1)	н170	–	–	–	425418.5 8	1219686. 25	–	Метод спутниковых геодезических измерений (определений)	0.10	–
40:16:02 0400:83(1)	н180	–	–	–	425420.1 1	1219701. 10	–	Метод спутниковых геодезических измерений (определений)	0.10	–
40:16:02 0400:83(1)	н190	–	–	–	425414.0 2	1219701. 77	–	Метод спутниковых геодезических измерений (определений)	0.10	–
40:16:02 0400:83(1)	н200	–	–	–	425412.3 9	1219687. 09	–	Метод спутниковых геодезических измерений (определений)	0.10	–
40:16:02	н170	–	–	–	425418.5	1219686.	–	Метод	0.10	–

0400:83(1)					8	25		спутниковых геодезических измерений (определений)		
------------	--	--	--	--	---	----	--	---	--	--

2. Характеристики здания, сооружения, объекта незавершенного строительства с кадастровым номером (обозначением) 40:16:020400:83

№ п/п	Наименование характеристики	Значение характеристики
1	2	3
1	Вид объекта недвижимости	Здание
2	Ранее присвоенный государственный учетный номер здания, сооружения, объекта незавершенного строительства (кадастровый, инвентарный или условный номер)	–
3	Кадастровый номер земельного участка (земельных участков), в границах которого (которых) расположено здание, сооружение, объект незавершенного строительства	–
4	Номер кадастрового квартала (кадастровых кварталов), в пределах которого (которых) расположено здание, сооружение, объект незавершенного строительства	40:16:020400
5	Адрес здания, сооружения, объекта незавершенного строительства	Калужская обл, Мосальский р-н, Васильевское д, Дачная ул, 10 д, Калужская обл, р-н Мосальский, д Васильевское, ул Дачная, дом 10
	Местоположение здания, сооружения, объекта незавершенного строительства	–
	Дополнительные сведения о местоположении	–
6	Иные сведения	–

Описание местоположения здания, сооружения, объекта незавершенного строительства на земельном участке

1. Сведения о характерных точках контура
вид объекта недвижимости (здание, сооружение, объект незавершенного строительства) Здание
кадастровый номер (обозначение) 40:16:020400:84
Зона № МСК-40, зона 1

Номер контура	Номера характерных точек контура	Существующие			Уточненные			Метод определения координат	Средняя квадратическая погрешность определения координат характерной точки (Mt), м	Формулы, примененные для расчета средней квадратической погрешности определения координат характерной точки (Mt), м
		Координаты, м		R, м	Координаты, м		R, м			
		X	Y		X	Y				
1	2	3	4	5	6	7	8	9	10	11
40:16:020400:83(1)	н50	–	–	–	425424.07	1219642.95	–	Метод спутниковых геодезических измерений (определений)	0.10	–
40:16:020400:83(1)	н60	–	–	–	425427.85	1219656.40	–	Метод спутниковых геодезических измерений (определений)	0.10	–
40:16:020400:83(1)	н70	–	–	–	425421.73	1219658.43	–	Метод спутниковых геодезических измерений (определений)	0.10	–
40:16:020400:83(1)	н80	–	–	–	425417.60	1219644.84	–	Метод спутниковых геодезических измерений (определений)	0.10	–
40:16:020400:83(1)	н50	–	–	–	425424.07	1219642.95	–	Метод спутниковых геодезических измерений (определений)	0.10	–

2. Характеристики здания, сооружения, объекта незавершенного строительства с кадастровым номером (обозначением) 40:16:020400:84

№ п/п	Наименование характеристики	Значение характеристики
1	2	3

1	Вид объекта недвижимости	Здание
2	Ранее присвоенный государственный учетный номер здания, сооружения, объекта незавершенного строительства (кадастровый, инвентарный или условный номер)	–
3	Кадастровый номер земельного участка (земельных участков), в границах которого (которых) расположено здание, сооружение, объект незавершенного строительства	–
4	Номер кадастрового квартала (кадастровых кварталов), в пределах которого (которых) расположено здание, сооружение, объект незавершенного строительства	40:16:020400
5	Адрес здания, сооружения, объекта незавершенного строительства	Калужская обл, Мосальский р-н, Васильевское д, Дачная ул, 12 д, Калужская обл, р-н Мосальский, д Васильевское, ул Дачная, дом 12
	Местоположение здания, сооружения, объекта незавершенного строительства	–
	Дополнительные сведения о местоположении	–
6	Иные сведения	–

Описание местоположения здания, сооружения, объекта незавершенного строительства на земельном участке

**1. Сведения о характерных точках контура
вид объекта недвижимости (здание, сооружение, объект незавершенного строительства) Здание
кадастровый номер (обозначение) 40:16:020400:86
Зона № МСК-40, зона 1**

Номер контура	Номера характерных точек контура	Существующие			Уточненные			Метод определения координат	Средняя квадратическая погрешность определения координат характерной точки (Mt), м	Формулы, примененные для расчета средней квадратической погрешности определения координат характерной точки (Mt), м
		Координаты, м		R, м	Координаты, м		R, м			
		X	Y		X	Y				
1	2	3	4	5	6	7	8	9	10	11
40:16:020400:86(1)	н43О	–	–	–	425301.61	1219834.20	–	Метод спутниковых геодезических измерений (определений)	0.10	–
40:16:020400:86(1)	н44О	–	–	–	425301.38	1219848.14	–	Метод спутниковых геодезических измерений (определений)	0.10	–
40:16:020400:86(1)	н45О	–	–	–	425293.37	1219848.14	–	Метод спутниковых геодезических измерений (определений)	0.10	–
40:16:020400:86(1)	н46О	–	–	–	425293.37	1219834.25	–	Метод спутниковых геодезических измерений (определений)	0.10	–
40:16:020400:86(1)	н43О	–	–	–	425301.61	1219834.20	–	Метод спутниковых геодезических измерений (определений)	0.10	–

2. Характеристики здания, сооружения, объекта незавершенного строительства с кадастровым номером (обозначением) 40:16:020400:86

№ п/п	Наименование характеристики	Значение характеристики
1	2	3
1	Вид объекта недвижимости	Здание
2	Ранее присвоенный государственный учетный номер здания, сооружения, объекта незавершенного строительства (кадастровый, инвентарный или условный номер)	–
3	Кадастровый номер земельного участка (земельных участков), в границах которого (которых) расположено здание, сооружение,	–

	объект незавершенного строительства	
4	Номер кадастрового квартала (кадастровых кварталов), в пределах которого (которых) расположено здание, сооружение, объект незавершенного строительства	40:16:020400
5	Адрес здания, сооружения, объекта незавершенного строительства	Калужская обл, Мосальский р-н, Васильевское д, Новая ул, 6 д, Калужская обл., р.Мосальский, д. Васильевское, ул. Новая, дом 6
	Местоположение здания, сооружения, объекта незавершенного строительства	–
	Дополнительные сведения о местоположении	–
6	Иные сведения	–

Описание местоположения здания, сооружения, объекта незавершенного строительства на земельном участке

1. Сведения о характерных точках контура
вид объекта недвижимости (здание, сооружение, объект незавершенного строительства) Здание
кадастровый номер (обозначение) 40:16:020400:87
Зона № МСК-40, зона 1

Номер контура	Номера характерных точек контура	Существующие			Уточненные			Метод определения координат	Средняя квадратическая погрешность определения координат характерной точки (Mt), м	Формулы, примененные для расчета средней квадратической погрешности определения координат характерной точки (Mt), м
		Координаты, м		R, м	Координаты, м		R, м			
		X	Y		X	Y				
1	2	3	4	5	6	7	8	9	10	11
40:16:020400:87(1)	н10	–	–	–	425391.14	1219392.59	–	Метод спутниковых геодезических измерений (определений)	0.10	–
40:16:020400:87(1)	н20	–	–	–	425392.89	1219402.31	–	Метод спутниковых геодезических измерений (определений)	0.10	–
40:16:020400:87(1)	н30	–	–	–	425383.61	1219403.83	–	Метод спутниковых геодезических измерений (определений)	0.10	–
40:16:020400:87(1)	н40	–	–	–	425382.12	1219394.37	–	Метод спутниковых геодезических измерений (определений)	0.10	–
40:16:020400:87(1)	н10	–	–	–	425391.14	1219392.59	–	Метод спутниковых геодезических измерений (определений)	0.10	–

2. Характеристики здания, сооружения, объекта незавершенного строительства с кадастровым номером (обозначением) 40:16:020400:87

№ п/п	Наименование характеристики	Значение характеристики
1	2	3
1	Вид объекта недвижимости	Здание
2	Ранее присвоенный государственный учетный номер здания, сооружения, объекта незавершенного строительства (кадастровый, инвентарный или условный номер)	–
3	Кадастровый номер земельного участка (земельных участков), в границах которого (которых) расположено здание, сооружение, объект незавершенного строительства	–
4	Номер кадастрового квартала (кадастровых кварталов), в пределах которого (которых) расположено здание, сооружение, объект незавершенного строительства	40:16:020400
5	Адрес здания, сооружения, объекта незавершенного строительства	Калужская обл, Мосальский р-н, Васильевское д, Дачная ул, 17 д, Калужская обл., Мосальский р-н, д. Васильевское, ул. Дачная, д. 17
	Местоположение здания, сооружения, объекта	–

	незавершенного строительства	
	Дополнительные сведения о местоположении	–
6	Иные сведения	–

Описание местоположения здания, сооружения, объекта незавершенного строительства на земельном участке

1. Сведения о характерных точках контура
вид объекта недвижимости (здание, сооружение, объект незавершенного строительства) Здание
кадастровый номер (обозначение) 40:16:020400:88
Зона № МСК-40, зона 1

Номер контура	Номера характерных точек контура	Существующие			Уточненные			Метод определения координат	Средняя квадратическая погрешность определения координатой точки (Mt), м	Формулы, примененные для расчета средней квадратической погрешности определения координат характерной точки (Mt), м
		Координаты, м		R, м	Координаты, м		R, м			
		X	Y		X	Y				
1	2	3	4	5	6	7	8	9	10	11
40:16:020400:88(1)	н47О	–	–	–	425299.72	1219796.34	–	Метод спутниковых геодезических измерений (определений)	0.10	–
40:16:020400:88(1)	н48О	–	–	–	425300.41	1219816.21	–	Метод спутниковых геодезических измерений (определений)	0.10	–
40:16:020400:88(1)	н49О	–	–	–	425289.68	1219816.92	–	Метод спутниковых геодезических измерений (определений)	0.10	–
40:16:020400:88(1)	н50О	–	–	–	425289.18	1219796.49	–	Метод спутниковых геодезических измерений (определений)	0.10	–
40:16:020400:88(1)	н47О	–	–	–	425299.72	1219796.34	–	Метод спутниковых геодезических измерений (определений)	0.10	–

2. Характеристики здания, сооружения, объекта незавершенного строительства с кадастровым номером (обозначением) 40:16:020400:88

№ п/п	Наименование характеристики	Значение характеристики
1	2	3
1	Вид объекта недвижимости	Здание
2	Ранее присвоенный государственный учетный номер здания, сооружения, объекта незавершенного строительства (кадастровый, инвентарный или условный номер)	–
3	Кадастровый номер земельного участка (земельных участков), в границах которого (которых) расположено здание, сооружение, объект незавершенного строительства	–
4	Номер кадастрового квартала (кадастровых кварталов), в пределах которого (которых) расположено здание, сооружение, объект незавершенного строительства	40:16:020400
5	Адрес здания, сооружения, объекта незавершенного строительства	Калужская обл, Мосальский р-н, Васильевское д, Новая ул, 7 д, Калужская обл., Мосальский р-н, д. Васильевское, ул. Новая, д. 7
	Местоположение здания, сооружения, объекта незавершенного строительства	–
	Дополнительные сведения о местоположении	–
6	Иные сведения	–

Описание местоположения здания, сооружения, объекта незавершенного строительства на земельном участке

1. Сведения о характерных точках контура
вид объекта недвижимости (здание, сооружение, объект незавершенного строительства) Здание
кадастровый номер (обозначение) 40:16:020400:92
Зона № МСК-40, зона 1

Номер контура	Номера характерных точек контура	Существующие			Уточненные			Метод определения координат	Средняя квадратическая погрешность определения координат характерной точки (Mt), м	Формулы, примененные для расчета средней квадратической погрешности определения координат характерной точки (Mt), м
		Координаты, м		R, м	Координаты, м		R, м			
		X	Y		X	Y				
1	2	3	4	5	6	7	8	9	10	11
40:16:02 0400:92(1)	н51O	-	-	-	425301.36	1219706.67	-	Метод спутниковых геодезических измерений (определений)	0.10	-
40:16:02 0400:92(1)	н52O	-	-	-	425300.07	1219716.35	-	Метод спутниковых геодезических измерений (определений)	0.10	-
40:16:02 0400:92(1)	н53O	-	-	-	425289.28	1219714.91	-	Метод спутниковых геодезических измерений (определений)	0.10	-
40:16:02 0400:92(1)	н54O	-	-	-	425290.59	1219705.11	-	Метод спутниковых геодезических измерений (определений)	0.10	-
40:16:02 0400:92(1)	н51O	-	-	-	425301.36	1219706.67	-	Метод спутниковых геодезических измерений (определений)	0.10	-

2. Характеристики здания, сооружения, объекта незавершенного строительства с кадастровым номером (обозначением) 40:16:020400:92

№ п/п	Наименование характеристики	Значение характеристики
1	2	3
1	Вид объекта недвижимости	Здание
2	Ранее присвоенный государственный учетный номер здания, сооружения, объекта незавершенного строительства (кадастровый, инвентарный или условный номер)	-
3	Кадастровый номер земельного участка (земельных участков), в границах которого (которых) расположено здание, сооружение, объект незавершенного строительства	-
4	Номер кадастрового квартала (кадастровых кварталов), в пределах которого (которых) расположено здание, сооружение, объект незавершенного строительства	40:16:020400
5	Адрес здания, сооружения, объекта незавершенного строительства	Калужская обл, Мосальский р-н, Васильевское д, Новая ул, 10 д, Калужская обл., Мосальский р-н, д. Васильевское, ул. Новая, д. 10
	Местоположение здания, сооружения, объекта незавершенного строительства	-
	Дополнительные сведения о местоположении	-
6	Иные сведения	-

Описание местоположения здания, сооружения, объекта незавершенного строительства на земельном участке

1. Сведения о характерных точках контура
вид объекта недвижимости (здание, сооружение, объект незавершенного строительства) Здание
кадастровый номер (обозначение) 40:16:020400:93
Зона № МСК-40, зона 1

Номер контура	Номера характерных точек контура	Существующие		Уточненные		Метод определения координат	Средняя квадратическая погрешность	Формулы, примененные для расчета средней квадратической погрешности
		Координаты, м	R, м	Координаты, м	R, м			

		X	Y		X	Y			определен ия координат характерн ой точки (Mt), м	определения координат характерной точки (Mt), м
1	2	3	4	5	6	7	8	9	10	11
40:16:02 0400:93(1)	н90	-	-	-	425420.9 2	1219669. 55	-	Метод спутниковых геодезически х измерений (определени й)	0.10	-
40:16:02 0400:93(1)	н100	-	-	-	425421.0 3	1219678. 61	-	Метод спутниковых геодезически х измерений (определени й)	0.10	-
40:16:02 0400:93(1)	н110	-	-	-	425419.6 8	1219678. 61	-	Метод спутниковых геодезически х измерений (определени й)	0.10	-
40:16:02 0400:93(1)	н120	-	-	-	425419.6 8	1219680. 78	-	Метод спутниковых геодезически х измерений (определени й)	0.10	-
40:16:02 0400:93(1)	н130	-	-	-	425412.3 8	1219680. 78	-	Метод спутниковых геодезически х измерений (определени й)	0.10	-
40:16:02 0400:93(1)	н140	-	-	-	425412.3 8	1219673. 70	-	Метод спутниковых геодезически х измерений (определени й)	0.10	-
40:16:02 0400:93(1)	н150	-	-	-	425414.4 7	1219673. 70	-	Метод спутниковых геодезически х измерений (определени й)	0.10	-
40:16:02 0400:93(1)	н160	-	-	-	425414.4 3	1219669. 55	-	Метод спутниковых геодезически х измерений (определени й)	0.10	-
40:16:02 0400:93(1)	н90	-	-	-	425420.9 2	1219669. 55	-	Метод спутниковых геодезически х измерений (определени й)	0.10	-

2. Характеристики здания, сооружения, объекта незавершенного строительства с кадастровым номером (обозначением) 40:16:020400:93

№ п/п	Наименование характеристики	Значение характеристики
1	2	3
1	Вид объекта недвижимости	Здание
2	Ранее присвоенный государственный учетный номер здания, сооружения, объекта незавершенного строительства (кадастровый, инвентарный или условный номер)	-
3	Кадастровый номер земельного участка (земельных участков), в границах которого (которых) расположено здание, сооружение, объект незавершенного строительства	-
4	Номер кадастрового квартала (кадастровых кварталов), в пределах которого (которых) расположено здание, сооружение, объект незавершенного строительства	40:16:020400

5	Адрес здания, сооружения, объекта незавершенного строительства	Калужская обл, Мосальский р-н, Васильевское д, Дачная ул, 11 д, Калужская обл., Мосальский р-н, д. Васильевское, ул. Дачная, д. 11
	Местоположение здания, сооружения, объекта незавершенного строительства	–
	Дополнительные сведения о местоположении	–
6	Иные сведения	–

Описание местоположения здания, сооружения, объекта незавершенного строительства на земельном участке

1. Сведения о характерных точках контура
вид объекта недвижимости (здание, сооружение, объект незавершенного строительства) Здание
кадастровый номер (обозначение) 40:16:020400:96
Зона № МСК-40, зона 1

Номер контура	Номера характерных точек контура	Существующие			Уточненные			Метод определения координат	Средняя квадратическая погрешность определения координат характерной точки (Mt), м	Формулы, примененные для расчета средней квадратической погрешности определения координат характерной точки (Mt), м
		Координаты, м		R, м	Координаты, м		R, м			
		X	Y		X	Y				
1	2	3	4	5	6	7	8	9	10	11
40:16:020400:96(1)	н350	–	–	–	425357.37	1220073.58	–	Метод спутниковых геодезических измерений (определений)	0.10	–
40:16:020400:96(1)	н360	–	–	–	425359.73	1220083.16	–	Метод спутниковых геодезических измерений (определений)	0.10	–
40:16:020400:96(1)	н370	–	–	–	425349.82	1220085.77	–	Метод спутниковых геодезических измерений (определений)	0.10	–
40:16:020400:96(1)	н380	–	–	–	425347.59	1220076.24	–	Метод спутниковых геодезических измерений (определений)	0.10	–
40:16:020400:96(1)	н350	–	–	–	425357.37	1220073.58	–	Метод спутниковых геодезических измерений (определений)	0.10	–

2. Характеристики здания, сооружения, объекта незавершенного строительства с кадастровым номером (обозначением) 40:16:020400:96

№ п/п	Наименование характеристики	Значение характеристики
1	2	3
1	Вид объекта недвижимости	Здание
2	Ранее присвоенный государственный учетный номер здания, сооружения, объекта незавершенного строительства (кадастровый, инвентарный или условный номер)	–
3	Кадастровый номер земельного участка (земельных участков), в границах которого (которых) расположено здание, сооружение, объект незавершенного строительства	–
4	Номер кадастрового квартала (кадастровых кварталов), в пределах которого (которых) расположено здание, сооружение, объект незавершенного строительства	40:16:020400
5	Адрес здания, сооружения, объекта незавершенного строительства	Калужская обл, Мосальский р-н, Васильевское д, Новая ул, 4 д, Калужская обл., Мосальский р-н, д. Васильевское, ул. Новая, д. 4
	Местоположение здания, сооружения, объекта незавершенного строительства	–
	Дополнительные сведения о местоположении	–
6	Иные сведения	–

Описание местоположения здания, сооружения, объекта незавершенного строительства на земельном участке

1. Сведения о характерных точках контура

**вид объекта недвижимости (здание, сооружение, объект незавершенного строительства) Здание
кадастровый номер (обозначение) 40:16:020400:102
Зона № МСК-40, зона 1**

Номер контура	Номера характерных точек контура	Существующие			Уточненные			Метод определения координат	Средняя квадратическая погрешность определения координатной точки (Mt), м	Формулы, примененные для расчета средней квадратической погрешности определения координат характерной точки (Mt), м
		Координаты, м		R, м	Координаты, м		R, м			
		X	Y		X	Y				
1	2	3	4	5	6	7	8	9	10	11
40:16:02 0400:102 (1)	н250	-	-	-	425463.4 3	1219907. 03	-	Метод спутниковых геодезических измерений (определений)	0.10	-
40:16:02 0400:102 (1)	н260	-	-	-	425467.6 3	1219917. 06	-	Метод спутниковых геодезических измерений (определений)	0.10	-
40:16:02 0400:102 (1)	н270	-	-	-	425460.9 7	1219920. 20	-	Метод спутниковых геодезических измерений (определений)	0.10	-
40:16:02 0400:102 (1)	н280	-	-	-	425459.7 6	1219917. 63	-	Метод спутниковых геодезических измерений (определений)	0.10	-
40:16:02 0400:102 (1)	н290	-	-	-	425456.8 4	1219919. 03	-	Метод спутниковых геодезических измерений (определений)	0.10	-
40:16:02 0400:102 (1)	н300	-	-	-	425453.4 5	1219911. 89	-	Метод спутниковых геодезических измерений (определений)	0.10	-
40:16:02 0400:102 (1)	н250	-	-	-	425463.4 3	1219907. 03	-	Метод спутниковых геодезических измерений (определений)	0.10	-

**2. Характеристики здания, сооружения, объекта незавершенного строительства с кадастровым номером (обозначением)
40:16:020400:102**

№ п/п	Наименование характеристики	Значение характеристики
1	2	3
1	Вид объекта недвижимости	Здание
2	Ранее присвоенный государственный учетный номер здания, сооружения, объекта незавершенного строительства (кадастровый, инвентарный или условный номер)	-
3	Кадастровый номер земельного участка (земельных участков), в границах которого (которых) расположено здание, сооружение, объект незавершенного строительства	-
4	Номер кадастрового квартала (кадастровых кварталов), в пределах которого (которых) расположено здание, сооружение, объект незавершенного строительства	40:16:020400
5	Адрес здания, сооружения, объекта незавершенного строительства	Калужская обл, Мосальский р-н, Васильевское д, Дачная ул, 3 д, Калужская обл., р-н Мосальский, д. Васильевское, ул. Дачная, дом 3
	Местоположение здания, сооружения, объекта	-

	незавершенного строительства	
	Дополнительные сведения о местоположении	–
6	Иные сведения	–

Описание местоположения здания, сооружения, объекта незавершенного строительства на земельном участке

1. Сведения о характерных точках контура
вид объекта недвижимости (здание, сооружение, объект незавершенного строительства) Здание
кадастровый номер (обозначение) 40:16:020400:110
Зона № МСК-40, зона 1

Номер контура	Номера характерных точек контура	Существующие			Уточненные			Метод определения координат	Средняя квадратическая погрешность определения координат характерной точки (Mt), м	Формулы, примененные для расчета средней квадратической погрешности определения координат характерной точки (Mt), м
		Координаты, м		R, м	Координаты, м		R, м			
		X	Y		X	Y				
1	2	3	4	5	6	7	8	9	10	11
40:16:020400:110 (1)	н550	–	–	–	425272.73	1219569.88	–	Метод спутниковых геодезических измерений (определений)	0.10	–
40:16:020400:110 (1)	н560	–	–	–	425270.36	1219582.07	–	Метод спутниковых геодезических измерений (определений)	0.10	–
40:16:020400:110 (1)	н570	–	–	–	425261.78	1219580.40	–	Метод спутниковых геодезических измерений (определений)	0.10	–
40:16:020400:110 (1)	н580	–	–	–	425264.14	1219568.21	–	Метод спутниковых геодезических измерений (определений)	0.10	–
40:16:020400:110 (1)	н550	–	–	–	425272.73	1219569.88	–	Метод спутниковых геодезических измерений (определений)	0.10	–

2. Характеристики здания, сооружения, объекта незавершенного строительства с кадастровым номером (обозначением) 40:16:020400:110

№ п/п	Наименование характеристики	Значение характеристики
1	2	3
1	Вид объекта недвижимости	Здание
2	Ранее присвоенный государственный учетный номер здания, сооружения, объекта незавершенного строительства (кадастровый, инвентарный или условный номер)	–
3	Кадастровый номер земельного участка (земельных участков), в границах которого (которых) расположено здание, сооружение, объект незавершенного строительства	–
4	Номер кадастрового квартала (кадастровых кварталов), в пределах которого (которых) расположено здание, сооружение, объект незавершенного строительства	40:16:020400
5	Адрес здания, сооружения, объекта незавершенного строительства	Калужская обл, Мосальский р-н, Васильевское д, Новая ул, 12 д, Калужская область, Мосальский район, д.Васильевское, ул.Новая, д.12
	Местоположение здания, сооружения, объекта незавершенного строительства	–
	Дополнительные сведения о местоположении	–
6	Иные сведения	–

Описание местоположения здания, сооружения, объекта незавершенного строительства на земельном участке

1. Сведения о характерных точках контура
вид объекта недвижимости (здание, сооружение, объект незавершенного строительства) Здание
кадастровый номер (обозначение) 40:16:020400:108

Зона № МСК-40, зона 1										
Номер контура	Номера характерных точек контура	Существующие			Уточненные			Метод определения координат	Средняя квадратическая погрешность определения координат характерной точки (Mt), м	Формулы, примененные для расчета средней квадратической погрешности определения координат характерной точки (Mt), м
		Координаты, м		R, м	Координаты, м		R, м			
		X	Y		X	Y				
1	2	3	4	5	6	7	8	9	10	11
40:16:02 0400:108 (1)	н21О	–	–	–	425430.3 1	1219829. 82	–	Метод спутниковых геодезических измерений (определений)	0.10	–
40:16:02 0400:108 (1)	н22О	–	–	–	425433.4 1	1219842. 37	–	Метод спутниковых геодезических измерений (определений)	0.10	–
40:16:02 0400:108 (1)	н23О	–	–	–	425425.2 8	1219844. 38	–	Метод спутниковых геодезических измерений (определений)	0.10	–
40:16:02 0400:108 (1)	н24О	–	–	–	425422.2 6	1219832. 12	–	Метод спутниковых геодезических измерений (определений)	0.10	–
40:16:02 0400:108 (1)	н21О	–	–	–	425430.3 1	1219829. 82	–	Метод спутниковых геодезических измерений (определений)	0.10	–

2. Характеристики здания, сооружения, объекта незавершенного строительства с кадастровым номером (обозначением) 40:16:020400:108

№ п/п	Наименование характеристики	Значение характеристики
1	2	3
1	Вид объекта недвижимости	Здание
2	Ранее присвоенный государственный учетный номер здания, сооружения, объекта незавершенного строительства (кадастровый, инвентарный или условный номер)	–
3	Кадастровый номер земельного участка (земельных участков), в границах которого (которых) расположено здание, сооружение, объект незавершенного строительства	–
4	Номер кадастрового квартала (кадастровых кварталов), в пределах которого (которых) расположено здание, сооружение, объект незавершенного строительства	40:16:020400
5	Адрес здания, сооружения, объекта незавершенного строительства	Калужская обл, Мосальский р-н, Васильевское д, Дачная ул, 5 д, Калужская область, Мосальский район, д.Васильевское, ул.Дачная, д.5
	Местоположение здания, сооружения, объекта незавершенного строительства	–
	Дополнительные сведения о местоположении	–
6	Иные сведения	–

Схема границ земельных участков



Масштаб 1:1000
Система координат: МСК -40

Условные обозначения и знаки:

	-границы земельных участков в отношении которых проводились комплексные кадастровые работы
	-границы земельных участков, сведения о которых внесены в ЕГРН, но в отношении которых комплексные кадастровые работы не выполнялись
	-границы кадастрового деления
	-контуры зданий, сооружений, объектов незавершенного строительства, сведения о которых внесены в ЕГРН, но в отношении которых комплексные кадастровые работы не выполнялись
	-границы муниципальных образований и (или) граница населенного пункта
40:25:100307	-кадастровый номер объекта недвижимости
40:25:100307	-номер кадастрового квартала
n1У ●	-обозначение характерной точки границы земельных участков
Ж-1	-обозначение территориальной зоны
	-контуры зданий, сооружений, объектов незавершенного строительства, сведения о которых внесены в ЕГРН, в отношении которых выполнялись комплексные кадастровые работы
	-границы зон с особыми условиями территории

СХЕМА РАСПОЛОЖЕНИЯ ЛИСТОВ

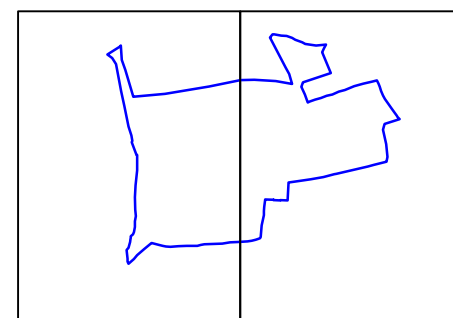


Схема границ земельных участков

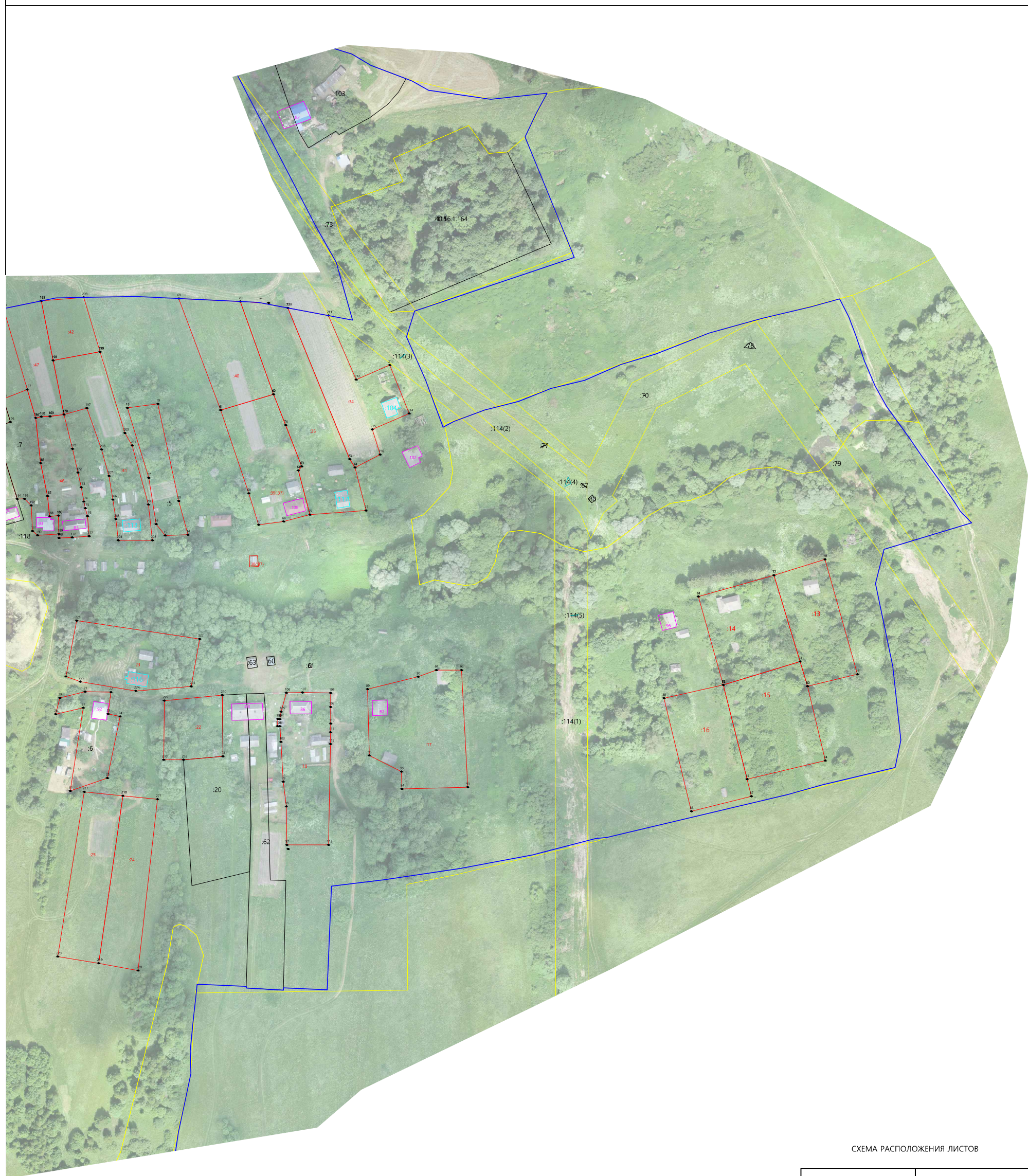
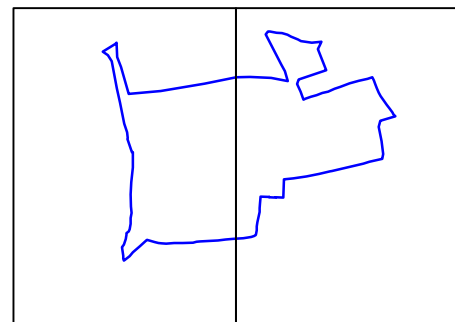


СХЕМА РАСПОЛОЖЕНИЯ ЛИСТОВ



Масштаб 1:1000
Система координат: МСК -40

Условные обозначения и знаки:

	-границы земельных участков в отношении которых проводились комплексные кадастровые работы
	-границы земельных участков, сведения о которых внесены в ЕГРН, но в отношении которых комплексные кадастровые работы не выполнялись
	-границы кадастрового деления
	-контуры зданий, сооружений, объектов незавершенного строительства, сведения о которых внесены в ЕГРН, но в отношении которых комплексные кадастровые работы не выполнялись
	-границы муниципальных образований и (или) граница населенного пункта
:38	-кадастровый номер объекта недвижимости
40:25:100307	-номер кадастрового квартала
n1У ●	-обозначение характерной точки границы земельных участков
Ж-1	-обозначение территориальной зоны
	-контуры зданий, сооружений, объектов незавершенного строительства, сведения о которых внесены в ЕГРН, в отношении которых выполнялись комплексные кадастровые работы
	-границы зон с особыми условиями территории